

## **ЭКСПРЕСС-ОТЧЁТ**

о прохождении горного туристского маршрута 1 категории сложности в районе  
Западного Саяна, совершённом в период с 06 июля по 12 июля 2015 года

Маршрутная книжка №

Руководитель группы: Смоленцев Николай Борисович

email: [nick-sm@narod.ru](mailto:nick-sm@narod.ru)

# 1. Справочные сведения о группе и маршруте

## 1.1. Место проведения

Российская федерация, Красноярский край, Западный Саян, природный парк Ергаки

## 1.2. Общие справочные сведения о маршруте

Вид туризма	Категория сложности	Протяжённость*	Продолжительность		Сроки проведения
			общая	ходовых дней	
горный	первая	45 км		7	06.07-12.07 2017

\*протяженность указана без коэффициента х1.2

Пройдены 4 категорийных препятствия: 1А – 4шт.

Провешено 0 верёвки на спуск, 0 на подъем.

## 1.3. Нитка пройденного маршрута

база-приют Ергаки - р. Нижняя Буйба - оз. Нижнее Буйбинское - пер. без названия (н/к.) - оз. Малое Буйбинское - пер. Спящий Саян (1А)- оз. Лазурное - пер. Сказка (1А) - оз. Сказка - пер. НКТ (1А) - оз. Черное - р. Тайгишонок - стоянка Стрелка - р. Левый Тайгиш - оз. Художников - оз. Горных Духов (рад.) - пер. Художников (1А) - оз. Нижнее Буйбинское - стоянка Малая Буйба - р. Нижняя Буйба - визит-центр Ергаки.

## 1.4. Определяющие препятствия

Вид препятствия	Категория сложности	Характеристика	Путь прохождения
пер. Спящий Саян	1А	Скально-осыпной	
пер. Сказка	1А	Скально-осыпной	
пер. НКТ	1А	Скально-осыпной	
пер. Художников	1А	Скально-осыпной	

## 1.5. Состав группы

№	Ф.И.О	Г.р	Горный опыт	Должность
1	Смоленцев Николай Борисович	1984	1У	Руководитель
2	Цыганкова Альфия Рафаэлевна	1984	1У	Фотограф
3	Смоленцева Маргарита Александровна	1989	ПВД	Медик

## 2. Карта маршрута

### 2.1. Пройденный маршрут

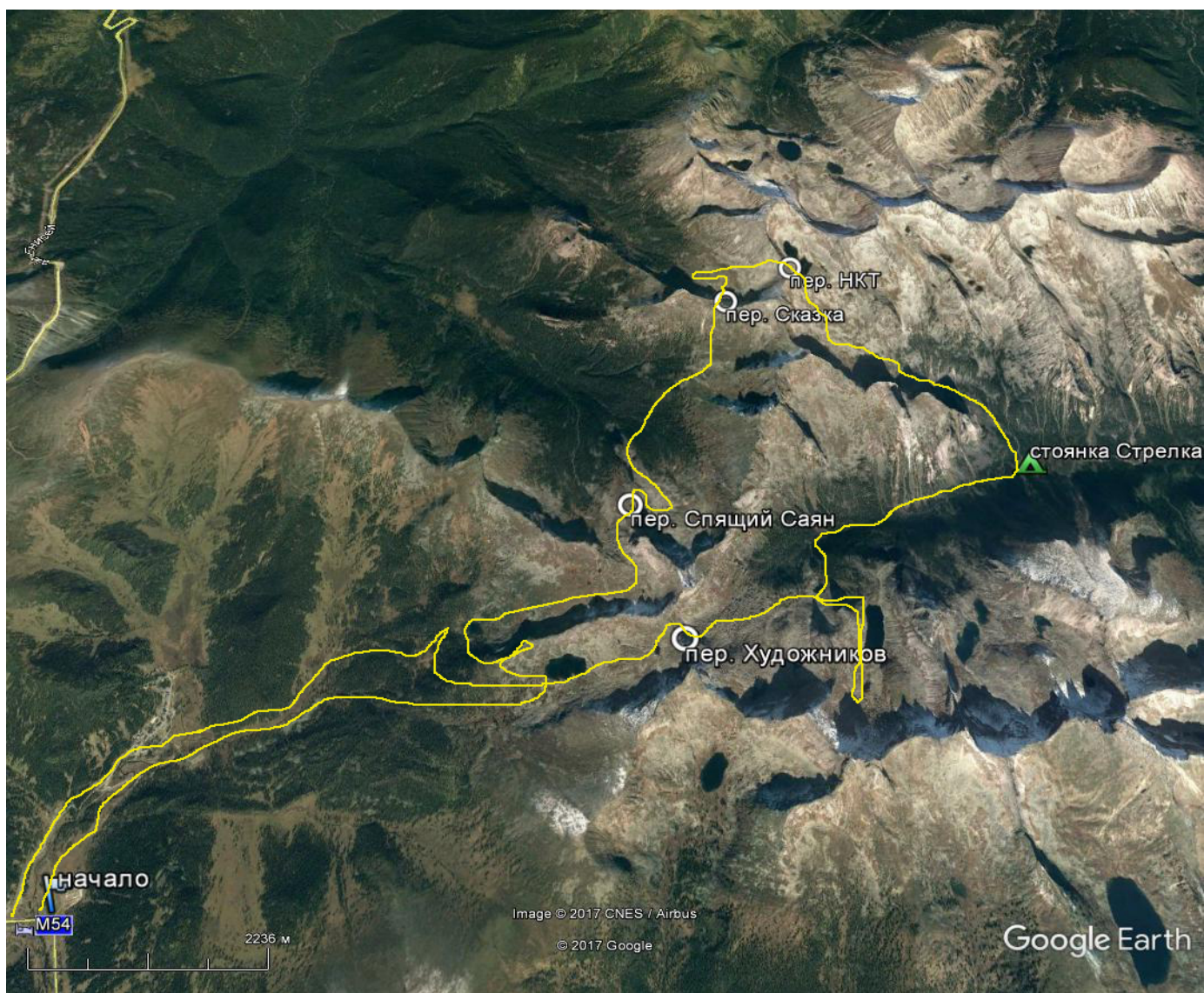


Рис. 1. Google Earth карта маршрута – фактическое прохождение.



Рис.1 Группа на озере Нижнее Буйбинское



Рис.2 Группа на перевале Спящий Саян



Рис.3 На перевале Сказка, на заднем плане озеро Сказка



Рис.4 Подъем на перевал НКТ



Рис.5 На стоянке Стрелка. Сушимся после сильного дождя.



Рис.6 Вид на озеро Художников с озера Горных Духов



Рис. 7 Преодолеваем перевал Художников. Пасмурно. Видимость плохая