

Туристско-спортивный союз России
Новосибирское отделение туристско-спортивного союза России
Туристский клуб «Кедр» Туристско-спортивного центра «Панда»
(т/к «Кедр» ТСЦ «Панда»)

ЭКСПРЕСС-ОТЧЕТ

о прохождении водного туристического спортивного маршрута
I категории сложности
по Салаирскому кряжу (река Бердь),
совершённом группой т/к «Кедр» ТСЦ «Панда», г. Новосибирск
в период с 28 августа по 30 августа 2015 года.

Маршрутная книжка: № 03-30-15
Руководитель группы: Балужева Мария Викторовна
630075, г. Новосибирск, ул. Залесского, 10/1-801
+7 952 919 44 14, balueva13@ngs.ru

Маршрутно-квалификационная комиссия _____ рассмотрела
отчет и считает, что поход может быть зачтен всем участникам и руководителю
_____ категорией сложности.
Отчет использовать в библиотеке _____
Судья маршрутной квалификации _____
(подпись) (Фамилия, И.О.)

Штамп МКК

Новосибирск 2015 г.

Оглавление

1. Паспорт СП.....	3
1.1. Проводящая организация.....	3
1.2. Место проведения.....	3
1.3. Общие сведения о маршруте.....	3
1.4.1 Подробная нитка маршрута, заявленная.....	3
1.4.2 Подробная нитка маршрута, пройденная.....	3
1.4.3 Комментарии к изменению нитки маршрута.....	3
1.5 Определяющие препятствия маршрута:.....	4
1.6 ФИО, год рождения, место работы, туристский опыт руководителя и участников:.....	5
1.7 Список экипажей.....	6
1.8 Адрес хранения отчёта.....	6
1.9 МКК, рассмотревшая маршрут.....	6
2. Техническое описание маршрута.....	7
2.1 Нитка маршрута.....	7
2.2 График движения.....	8
2.3 Итоги, выводы, рекомендации по прохождению маршрута.....	8
3. Приложения.....	9
3.1 Фотографии, подтверждающие прохождение маршрута.....	9
3.2 Копия маршрутной книжки.....	13

1. Паспорт СП

1.1. **Проводящая организация:** Туристский клуб «Кедр» Туристско-спортивного центра «Панда», г. Новосибирск.

Юридический адрес: Новосибирская область, г. Новосибирск, Ленинский район, ул. Ватутина, д. 12

Электронный адрес: kedr.marshruty.ru

E-mail: speleokedr@ngs.ru

1.2. **Место проведения:** Российская Федерация, Новосибирская область, Салаирский кряж, река Бердь.

1.3. Общие сведения о маршруте:

Вид туризма	Категория сложности похода	Продолжительность активной части похода, км	Продолжительность		Сроки проведения
			Общая	Ходовых дней	
Водный	I (первая)	58	3	3	28 – 30 августа

1.4.1 Подробная нитка маршрута, заявленная

д. Никоново (стапель) → д. Кинтереп →
д. Старососедово → **с. Легостаево (антистапель)**

1.4.2 Подробная нитка маршрута, пройденная

д. Никоново (стапель) → г. Скакушка (Собачий камень) →
ур. Епачинское → **с. Легостаево (антистапель)**

1.4.3 Комментарии к изменению нитки маршрута

1.4.3.1 Изменения места ночёвок были связаны с выбором более благоприятных условий постановки бивуака.

1.4.3.2 После первой ночёвки, во время погрузки личных вещей на катамаран, участники одного экипажа заметили неисправность одного из баллонов. Время выхода было отложено на два часа, потраченных для одной части группы на починку-поклейку баллона, а для другой для радиального

выхода на г. Скакушка, что ограничило ходовое время и повлияло на выбор места для следующей постановки бивуака.

1.4.3.3 В рамках развития прочих туристических навыков совершали радиальные выходы на г. Скакушка и г. Соколиный камень.

1.4.3.4 В рамках развития технических навыков, необходимых при занятии водным туризмом, отсрочили время антистапеля для отработки оверкилла в 200 метрах выше по течению от места антистапеля.

1.4.4 Изменения маршрута:

Маршрут пройден без изменений.

1.5 Определяющие препятствия маршрута:

Отсутствуют, так как не являются необходимыми для категоризации маршрута. Исключение составляют мелкие броды, встречающиеся на маршруте.

1.6 ФИО, год рождения, место работы, туристский опыт руководителя и участников:

№	ФИО	Год рождения	Место работы, должность	Туристский опыт	Обязанности в группе
1.	Балуева Мария Викторовна	1994	НГМУ, студент	Катунь 2ВУ	Руководитель, завснар
2.	Баранова Нина Владимировна	1993	НГТУ, студент	ПВД	Летописец
3.	Борисов Александр Анатольевич	1968	ИЯФ СО РАН, научный сотрудник	ПВД	Участник
4.	Григоревская Алина Владимировна	1994	НГТУ, студент	ПВД	Финансист
5.	Долгих Татьяна Васильевна	1994	НГТУ, студент	Катунь 2ВУ	Завхоз
6.	Ликоренко Вадим Владимирович	1963	ТЭЦ-2, электромонтёр	Сигач 4ВУ	Реммастер, фотограф
7.	Лопухин Артём Анатольевич	1983	«ОКБ Сухого», инженер-конструктор	ПВД	Участник
8.	Ридель Сергей Витальевич	1995	НГТУ, студент	ПВД	Медик
9.	Романовская Елена Владимировна	1993	НГТУ, студент	ПВД	Фотограф
10.	Шеламов Валентин Геннадьевич	1983	-	Катунь 2ВУ	GPSник

1.7 Список экипажей

Экипажи	Член экипажа	Должность	
Катамаран 1	Мария Балуева	Лоцман	
	Лопухин Артём		Матрос
Катамаран 2	Валентин Шеламов	Лоцман	
	Александр Борисов		Матрос
Катамаран 3	Вадим Ликоренко	Лоцман	
	Елена Романоская		Матрос
	Нина Баранова		Матрос
	Алина Григорьевская		Матрос
Катамаран 4	Татьяна Долгих	Лоцман	
	Сергей Ридель		Матрос

1.8 Адрес хранения отчёта

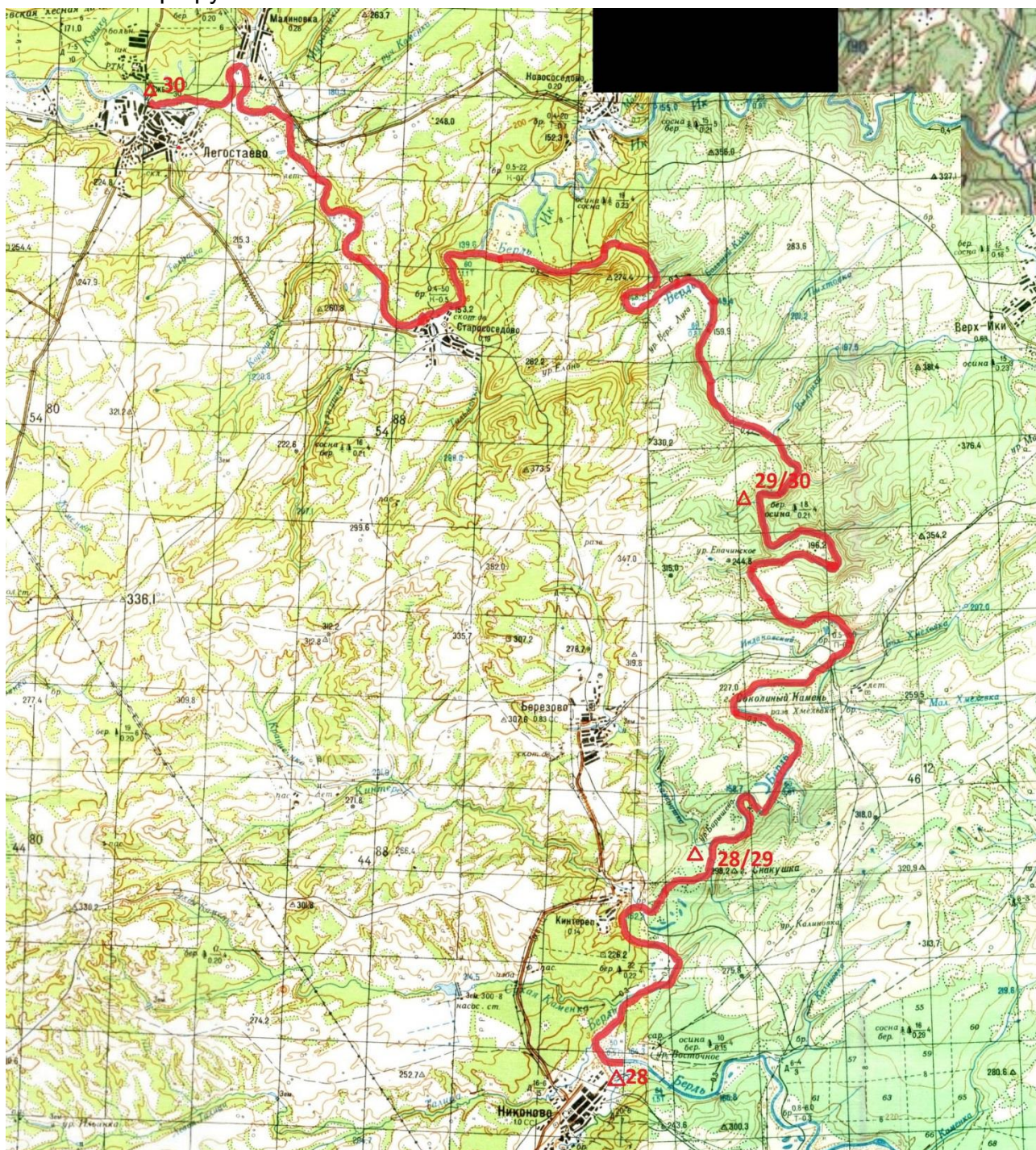
Отчёт хранится на сайте: <http://kedr.marshruty.ru>

1.9 МКК, рассмотревшая маршрут

Поход рассмотрен МКК Ленинского района г. Новосибирска туристского клуба «Кедр», маршрутная книжка №03-30-15.

2. Техническое описание маршрута

2.1 Нитка маршрута



2.2 График движения

Дата	Участок пути	Протяжённость, км	ЧХВ	Метеоусловия
28.08	г. Новосибирск – д. Никоново	-	-	-
	д. Никоново (стапель)	-	-	-
	д. Никоново – г. Собачий камень	14	1ч 50 мин	ясно
29.08	г. Собачий камень – ур. Епачинское	18	5ч 40 мин	ясно
30.08	ур. Епачинское – с. Легостаево	22	4ч 30 мин	ясно
	с. Легостаево (антистапель)	-	-	-
	с. Легостаево – г. Новосибирск	-	-	-

2.3 Итоги, выводы, рекомендации по прохождению маршрута

В походе были выполнены все основные запланированные задачи: обучение новичков навыкам использования водного снаряжения, технике сбора катамарана, технике сплава на катамаранах, технике оверкилл, овладение навыками прохождения небольших бродов и работы в команде и непосредственно с напарником; изучение природы родного края, в частности реки Бердь и прибрежных территорий, культурное обогащение и опыт бивачной жизни.

Главной целью похода, которую можно считать достигнутой, было пройти интересный обучающий поход на территории родного края, дающий возможность не только изучить природу, характерную для региона, но и пройти маршрут в нетипичное для проведения водных походов время. Условия малой воды выступили усиливающим фактором при формировании навыков работы с водным снаряжением.

Единственная рекомендация, или напутствие, никогда не расслабляться и не терять бдительности, что удивительно часто свойственно походам малых категорий сложности и является опасным во всех отношениях.

3. Приложения

3.1 Фотографии, подтверждающие прохождение маршрута



Стапель



Стапель



Команда (почти вся) перед выходом на маршрут



Радостно поддуваем спускающий баллон



Починка баллона



Суровые участники сплава



Лоцман всегда начеку

3.2 Копия маршрутной книжки

3x2 =

Форма № 5 - Тур

МАРШРУТНАЯ КНИЖКА № 03-30-15 ТУРИСТСКОГО СПОРТИВНОГО МАРШРУТА, ПОХОДА, СПОРТИВНОГО ТУРА ИЛИ ПУТЕШЕСТВИЯ

Маршрутная книжка,
не заверенная штампом
маршрутно-квалификационной
комиссии (МКК), недействительна

2015 г.

Полномочия МКК Сибирского Федерального округа утверждены протоколом ТССР № нет от 20 декабря 2004 г. и действуют до 2008 года включительно. Шифр МКК СФО: 154 - 00 - 666656555.

www.fstno.nsk.ru, www.ventura-club.ru - САЙТ ФСТ НО

Состав Бюро МКК Сибирского Федерального округа

1. Председатель МКК – Говор Евгений Васильевич, МС, СРК, инструктор спортивного туризма международного класса;
2. член бюро – Говор Валерий Васильевич, ЗМС, СРК, инструктор спортивного туризма международного класса;
3. член бюро – Тушин Валерий Владимирович, МС, СРК, старший инструктор спортивного туризма;
4. член бюро – Антонюк Валерий Павлович, МС, I кат. инструктор спортивного туризма;
5. член бюро – Жигарев Олег Львович, МСМК, СРК, инструктор спортивного туризма международного класса;

секретарь МКК СФО – Добарина Ирина Анатольевна, МСМК, СРК, инструктор спортивного туризма международного класса. Заседания МКК СФО проводятся еженедельно по вторникам по адресу: г.Новосибирск, ул. Красный проспект, 98/1 с 18-00 до 21-00.

МКК Новосибирской областной общественной организации клуба автмотуризма «Сибирь» (КАМТ «Сибирь») Шифр 154 - 07 - 000003000. Председатель комиссии: Киселев Виктор Романович, МС; 630015 г. Новосибирск, ул. Промышленная, 1. Заседания МКК еженедельно по четвергам с 19-00 часов.

МКК Советского района г. Новосибирска клуба водного туризма «Сплав» Шифр 154 - 08 - 003300000. Председатель комиссии: Сиволобов Николай Петрович, МС; г.Новосибирск, НГУ

Специализированная МКК СФО (по рассмотрению, преимущественно, спортивных туров) Шифр 154 - 00 - 6666566555. Председатель комиссии: Зюряев Михаил Владимирович, МС. 630105 г. Новосибирск, Красный проспект 98/1 тел.2163-788

МКК т/к «Кедр», Шифр 154 - 03 - 221200000. Председатель комиссии: Злобин Геннадий Алексеевич, КМС, ЗПР.

1. ОБЩИЕ СВЕДЕНИЯ

Группа туристов _____ т/к «Кедр» _____
(организация, район, город)
в составе _____ 9 _____ человек совершает
с « 28 » « августа » по « 30 » « августа » 2015 г.
_____ водный поход _____ первой _____ категории
(вид маршрута)
сложности в районе _____ Зап.-Сиб. низменности _____
по маршруту:

д. Никоново – р. Бердь – с. Легостаево (сплав)

Руководитель группы: _____ Балуева М. В.

Зам. руководителя (для походов б к.с.
и групп школьников) _____

(Фамилия И.О.)

2. СОСТАВ ГРУППЫ

№ п/п	Фамилия Имя Отчество	Дата рождения	Место работы (полное наименование, должность, телефон)
1.	Балуева Мария Викторовна		
2.	Ликоренко Вадим Владимирович		
3.	Шеламаев Валентин Геннадьевич		
4.	Карпов Ярослав Евгеньевич		
5.	Долгих Татьяна Васильевна		
6.	Ридель Сергей Витальевич		
7.	Григоревская Алина Владимировна		
8.	Борисов Александр Анатольевич		
9.	Романовская Елена Владимировна		

Соответствие сведений о туристском и перевальном опыте руководителя и участников маршрута согласно справкам о зачете прохождения туристского спортивного маршрута проверил:

Член МКК Ал (Ковалевский А.П.)

Дозраба

10. Лопухин Артём
11. Анатольевич
12. Баланова Ирина Владимировна



Ал Ковалевский А.П.

Домашний адрес, телефон	Туристская подготовка* (перечислить маршруты, совершенные по данному виду туризма с указанием районов и категории сложности. У – участником. Р – руководителем)	Роспись в знании Правил** и техники безопасности
	Катунь 2У	<u>Ал</u>
	Сигач 4У	<u>Мид</u>
	Катунь 2У	<u>Ал</u>
	Катунь 2У	<u>Ал</u>
	Катунь 2У	<u>Ал</u>
	ПВД	<u>Ал</u>
	ПВД	<u>Ал</u>
	ПВД	<u>Ал</u>
	ПВД	<u>Ал</u>

* Руководителем при рассмотрении предъявляются подлинники справок о совершенных туристских спортивных маршрутов, выданных МКК. При заочном рассмотрении прилагаются списки ниток маршрутов, пройденных участниками, которые составляются на основании справок и заверяются нижестоящей МКК (или копии справок, также заверенные МКК).

** Правила соревнований по спортивному туризму. Кодекс путешественника.



ПВД
ПВД
ПВД

10 авг
28.08.15

Ал
Мид
Черешин

3. ПЛАН МАРШРУТА (ЗАЯВЛЕННЫЙ)*

Даты	Дни пути	Участки маршрута	Км	Способы передвижения
28.08	1	г. Новосибирск - д. Никоново	-	автобус
		д. Никоново (стапель)	-	-
29.08	2	д. Никоново - д. Кинтереп	12	сплав
		д. Кинтереп - д. Старососедово	30	сплав
30.08	3	д. Старососедово - с. Легостаево	16	сплав
		с. Легостаево - г. Новосибирск	-	автобус

Итого активными способами передвижения: 58 км

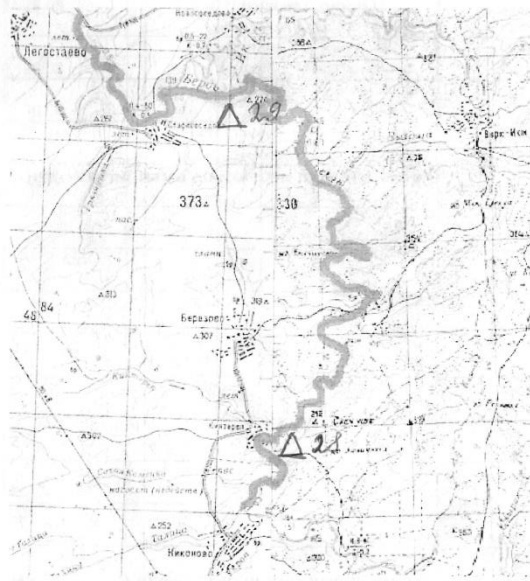
4. ПЛАН МАРШРУТА, СОГЛАСОВАННЫЙ С МКК*

Даты	Дни пути	Участки маршрута	Км	Способы передвижения	Отметки о прохождении маршрута
		без изменений		<u>Ал</u>	

Итого активными способами передвижения: _____ км

* В случае внесения изменений маршрут записывается в раздел 4 полностью. Если маршрут согласован в заявленном виде, делается запись: «Без изменений» и заверяется штампом МКК.

5. СХЕМА МАРШРУТА *



6. СЛОЖНЫЕ УЧАСТКИ МАРШРУТА И СПОСОБЫ ИХ ПРЕОДОЛЕНИЯ *

* При рассмотрении в МКК руководитель группы предъявляет также схемы, фотографии и описания сложных участков. При заочном рассмотрении указанные материалы прилагаются. После рассмотрения в МКК они возвращаются руководителю группы.

7. МАТЕРИАЛЬНОЕ ОБЕСПЕЧЕНИЕ ГРУППЫ

Необходимый набор продуктов питания имеется.
Общественное и личное снаряжение в достаточном количестве имеется

Специальное снаряжение:

Групповое наименование	количество	Личное наименование	количество
катамаран-2	5	спасжилет	1
		каска	1
		гермомешок	1
		весло	1

Необходимый ремонтный набор имеется.
Необходимый набор медицинской аптечки имеется.

Весовые характеристики груза взятого на маршрут:

Наименование	На 1 человека	На группу в 10 чел.
Продукты (всего/в день)	3/1	30/10
Групповое снаряжение	10	120
Личное снаряжение	9	108
Всего	22	264

Максимальная нагрузка на одного мужчину 30 кг.
женщину 15 кг.

Сведения, изложенные в разделах 1-7, подтверждаю.

Руководитель похода М.В.В. (Балуева М. В.)
(подпись) (Фамилия И.О.)

Дата заполнения маршрутной книжки « 26 » « августа » 2015 г.

8. ХОДАТАЙСТВО МКК

Председателю МКК _____
(наименование вышестоящей МКК)

В связи с отсутствием полномочий у маршрутно-квалификационной комиссии _____ просим Вас рассмотреть представленные заявочные материалы и дать по ним своё заключение. Предварительное рассмотрение произведено нашей комиссией

« _____ » « _____ » 20__ г.

Председатель МКК _____ (подпись) _____ (Фамилия И.О.)

Штамп МКК

9. РЕЗУЛЬТАТЫ РАССМОТРЕНИЯ В МАРШРУТНО-КВАЛИФИКАЦИОННОЙ КОМИССИИ

Маршрутно-квалификационная комиссия _____ ТСЦ «Панда»

(наименование комиссии)

в составе Ковалевский А.Р.

(Фамилия И.О.)

Черемисов И.А.

с участием _____ (Фамилия И.О.)

рассмотрев материалы заявленного маршрута группы под руководством

Балуевой М.В.

(Фамилия И.О.)

считает, что (ненужное зачеркнуть):

1. Планируемый группой туристский маршрут **соответствует (не соответствует)** заявленной категории сложности.
2. Туристский опыт руководителя группы **соответствует (не соответствует)** технической сложности маршрута.
3. Туристский опыт участников группы **соответствует (не соответствует)** технической сложности маршрута.
4. Представленные заявочные материалы отвечают **(не отвечают)** установленным требованиям.
5. Другие замечания нет

Группе назначается (не назначается) контрольная проверка на местности _____

(где, когда и по каким вопросам)

10. РЕЗУЛЬТАТЫ ПРОВЕРКИ ГРУППЫ НА МЕСТНОСТИ

Группа в составе: руководитель _____ (Фамилия И.О.)

Участники _____ (Фамилии И.О.)

прошла проверку « » _____ г. _____ (место проведения)

по следующим вопросам: _____

Результаты проверки: _____

Проверяющий _____ (подпись) _____ (Фамилия И.О.)

11. ЗАКЛЮЧЕНИЕ МАРШРУТНО-КВАЛИФИКАЦИОННОЙ КОМИССИИ

Группа под руководством Балуевой М.В. (Фамилия И.О.)

имеет **(не имеет)** право совершить данный поход.

Особые указания: нет

Сроки сдачи отчета о походе до « » « » 20 г. в объеме технического описания + электронная версия отчета или для маршрутов I к.с. устно + CD с фотографиями, подтверждающими факт прохождения маршрута без участия в соревнованиях.

Группа обязана направить сообщение по форме 6-ТУР заказным письмом (и явиться) в ПСС (ПСО) по адресу: _____

12. КОНТРОЛЬНЫЕ ПУНКТЫ И СРОКИ

О прохождении маршрута группа должна сообщить телеграммой, SMS сообщением:

1. _____ по адресу: Новосибирск, _____ (кому) _____ тел.

2. _____ по адресу: _____ (кому)

из Новосибирска до « 7 » « июля» 20 г.

из _____ до « » « » 20 г.

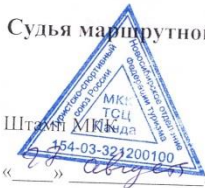
из Новосибирска до « 28 » « август » 200 г.

из Новосибирска до « 31 » « август » 200 г.

Председатель МКК/ А.Р. Ковалевский (подпись)

Члены МКК И.А. Черемисов (подпись)

Судья маршрутной квалификации _____



Штамп МКК « » 2015 г.

13. ОТМЕТКА ПСС (ПСО), ДОПОЛНИТЕЛЬНЫЕ УКАЗАНИЯ, ЗАМЕЧАНИЯ

Штамп ПСС (ПСО)

Областное государственное учреждение АВАРИЙНО-СПАСАТЕЛЬНАЯ СЛУЖБА НОВОСИБИРСКОЙ ОБЛАСТИ тел.01, 2660 – 693

14. РЕШЕНИЕ МКК О ЗАЧЕТЕ МАРШРУТА

Маршрут оценен _____ категорией сложности.

Справки выданы в количестве _____ шт.

Председатель МКК _____ (подпись) _____ (Фамилия, и., о.)

Штамп МКК « » _____ 2015 г.