

Новосибирское отделение туристско-спортивного союза России
Секция горного туризма Новосибирского государственного университета

ЭКСПРЕСС-ОТЧЕТ

о прохождении горного туристского маршрута второй категории сложности по Заилийскому хребту Северного Тянь-Шаня, совершённого группой секции Горного туризма Новосибирского государственного университета, г. Новосибирск, в период с 01 по 11 января 2018 года.

Маршрутная книжка № 08-01-18
Руководитель группы: Смоленцев Николай Борисович
Тел. +7-923-187-1131; e-mail: nick-sm@yandex.ru

Маршрутно-квалификационная комиссия турклуба «Сплав» Советского района г. Новосибирска рассмотрела отчёт и считает, что пройденный маршрут соответствует категории сложности и может быть зачтён всем участникам и руководителю.

Отчет использовать в библиотеке МКК Сибирского федерального округа.

Судья по виду

Председатель МКК

Штамп МКК

Новосибирск
2018

Оглавление

1. Справочные сведения	3
1.1 Проводящая организация	3
1.2 Место проведения	3
1.3 Количественная характеристика пройденного маршрута	3
1.4 Нитка пройденного маршрута	3
1.5 Определяющие препятствия маршрута	3
1.6 Состав группы	4
1.7 Адрес хранения отчета	4
1.8 Выпускающая МКК	4
2. Карта маршрута	5
3. График движения заявленный и пройденный	16
3.1 Нитка заявленного маршрута	16
3.2 Запасные и аварийные варианты	16
3.3 График движения	16
3.4 Высотный график	18
3.5 Изменения маршрута и их причины	18
4. Техническое описание прохождения определяющих препятствий	19
4.1 Пер. Титова (1А).	19
4.2 Пер. Моледежный (1Б).	20
4.3 Пер. Памяти Дружей (1Б).	22
4.4 Пер. Зои Космодемьянской(1Б).	24
5. Приложения.	26
5.1 Дополнительные фотографии, подтверждающие прохождение маршрута группой	26
5.2 Материальное обеспечение группы	29
5.3 Копия маршрутной книжки	30

1. Справочные сведения

1.1 Проводящая организация

Секция горного туризма Новосибирского государственного университета, г. Новосибирск.
Адрес: г.Новосибирск, ул. Пирогова, д.2. (тренер - Юдин Владимир Алексеевич)
<http://mountain.nsu.ru/>

1.2 Место проведения

Республика , Северный Тянь-Шань, Заилийский хребет.

1.3 Количественная характеристика пройденного маршрута

Вид туризма	горный
Категория сложности	II (вторая)
Продолжительность активной части	34 км
Продолжительность	10 ходовых дней
Сроки проведения	01.01-12.01.18

Пройденное расстояние указано с учетом коэффициента 1,2.

1.4 Нитка пройденного маршрута

р. Горельник – пер. Титова (1А) – р. Малая Алмаатинка – пер. Молодежный (1Б) – ледн. Советов – попытка взойти на пер. Памяти Друзей (1Б) – ледн. Советов – ледн. окомотив – пер. Зои Космодемьянской (1Б) рад. – выход по р. Кумбель

1.5 Определяющие препятствия маршрута

Вид препятствия	Категория трудности	Характеристика препятствия (название, высота)	Характер пути прохождения	Путь прохождения
Перевал	1А	Титова, высота 3630 м	Снежно-осыпной	р. Горельник – р. Малая Алмаатинка
Перевал	1Б	Молодежный, высота 3827 м	Снежно-осыпной	р. Малая Алмаатинка – р. Кумбель
Перевал	1Б	Зои Космодемьянской, высота 4055 м	Снежно-осыпной	Радиально с ледн. Локомотив

1.6 Состав группы

№	Ф.И.О	Г.р	Горный опыт	Должность
1	Смоленцев Николай Борисович	1984	4У, 1Р	руководитель
2	Макаров Эдгар Михайлович	1994	2У	навигатор, реммастер
3	Кривошеев Вячеслав	1978	2У	связист, завхоз
4	Смоленцев Артем Борисович	1987	4У, 2Р	завснар
5	Гальт Алексей Альбертович	1982	3У	летописец
6	Антипина Виктория Олеговна	1997	2У	медик

1.7 Адрес хранения отчета

Отчет о пройденном спортивном маршруте находится в МКК Сибирского федерального округа, у руководителя и доступен на сайте секции по адресу <http://mountain.nsu.ru>

1.8 Выпускающая МКК

Маршрут рассмотрен и утвержден МКК турклуба «Сплав» Советского района г. Новосибирска. Шифр 154-08-003300000.

2. Карта маршрута



Рис. 1. Обзорная карта заявленного и пройденного маршрутов. Оранжевой линией обозначена нитка пройденного маршрута, синим - заявленный маршрут.

Подробная карта маршрута

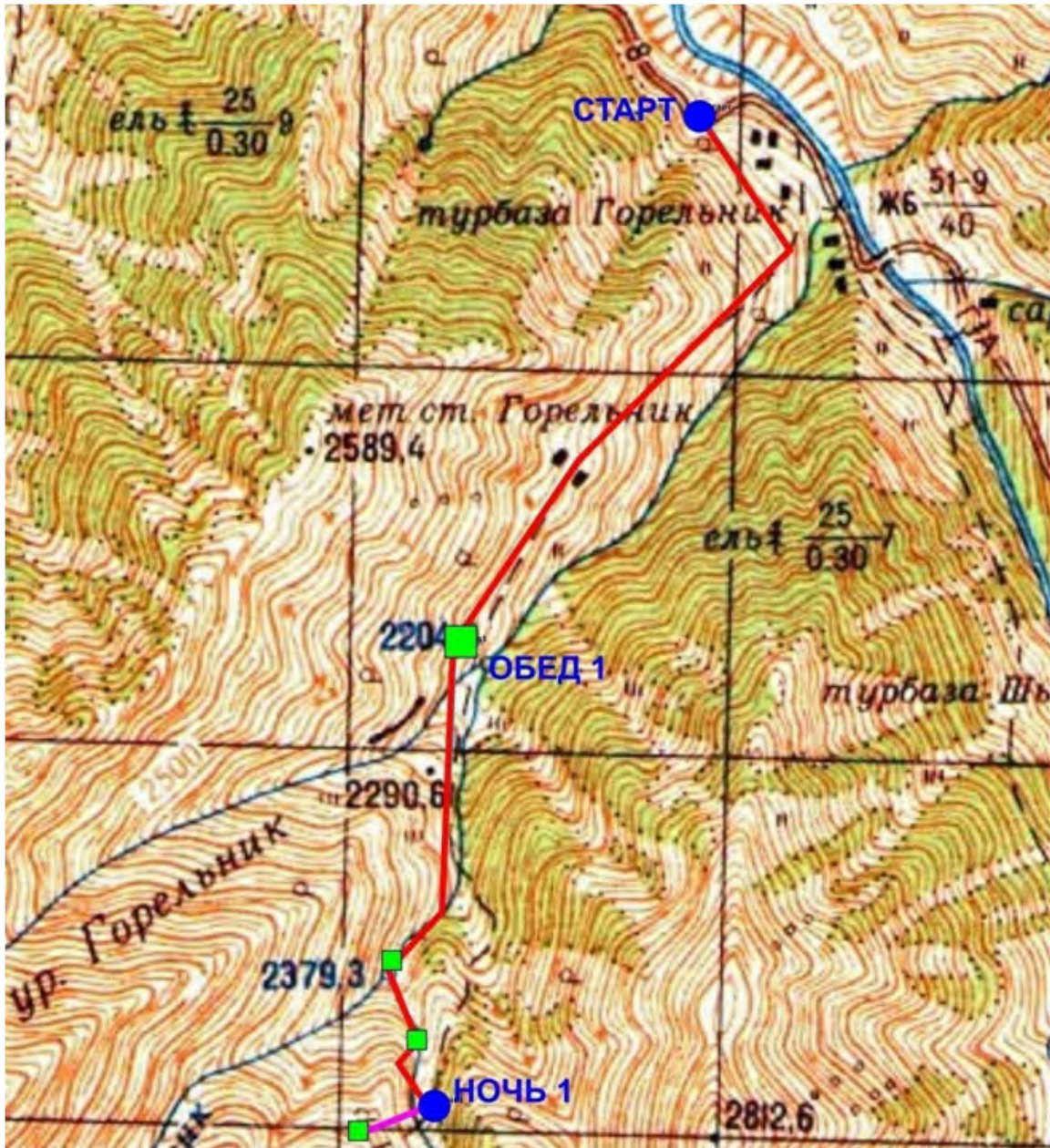


Рис. 2. Схема маршрута, день 1. Красной линией обозначена нитка пройденного линейного маршрута, розовым - радиальные выходы. Цветными квадратами - привалы.

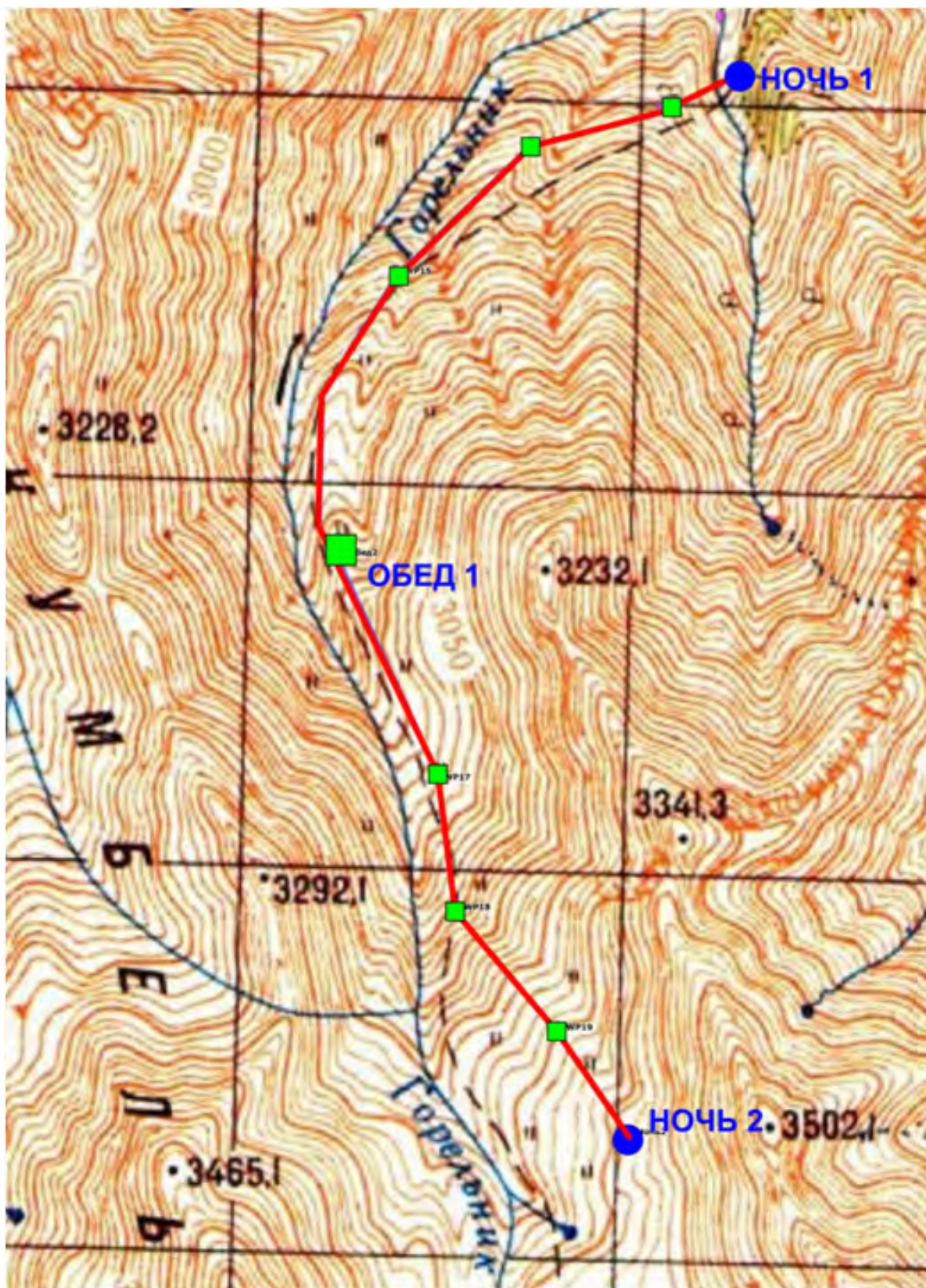


Рис. 3. День 2.

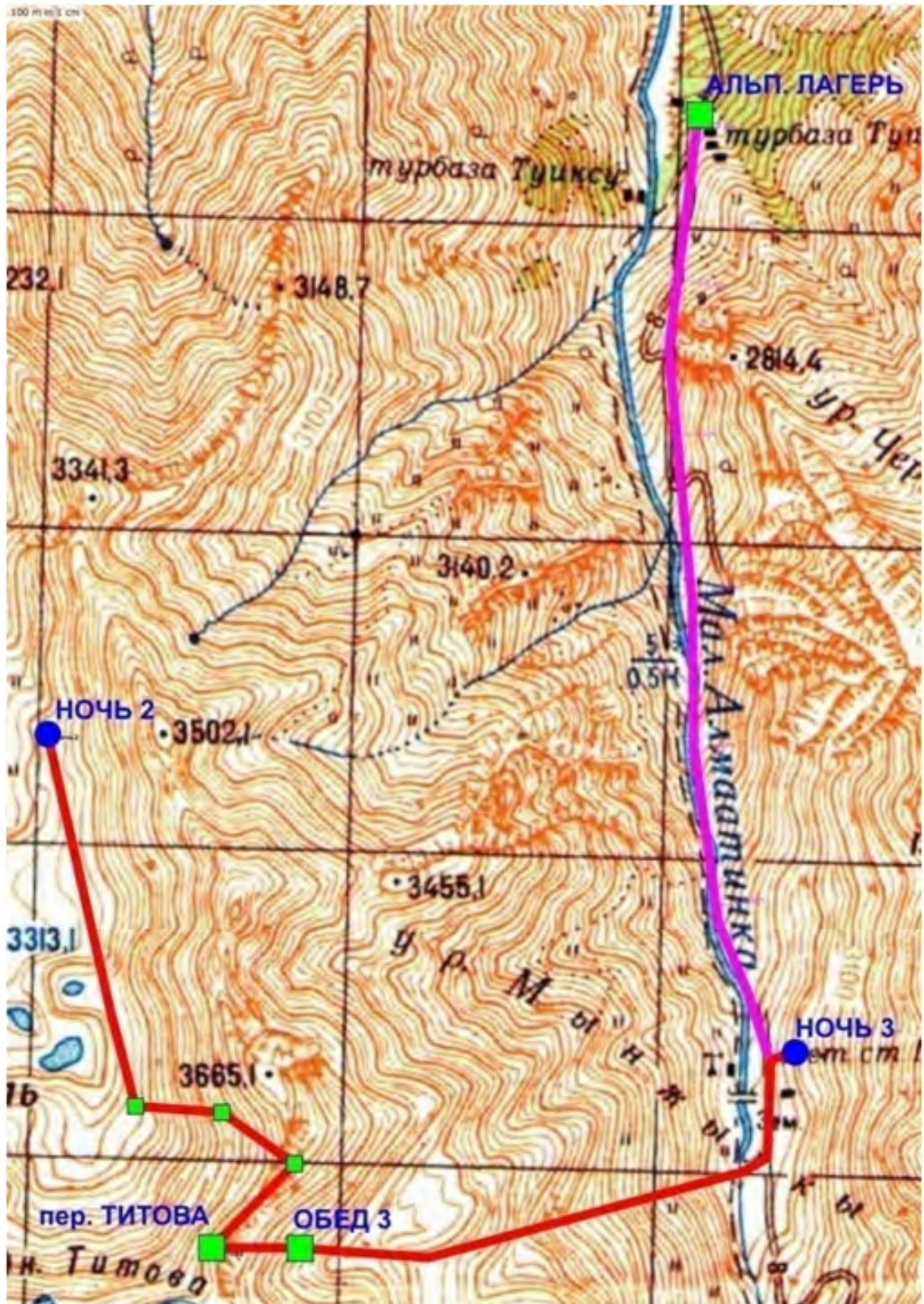


Рис. 4. День 3.

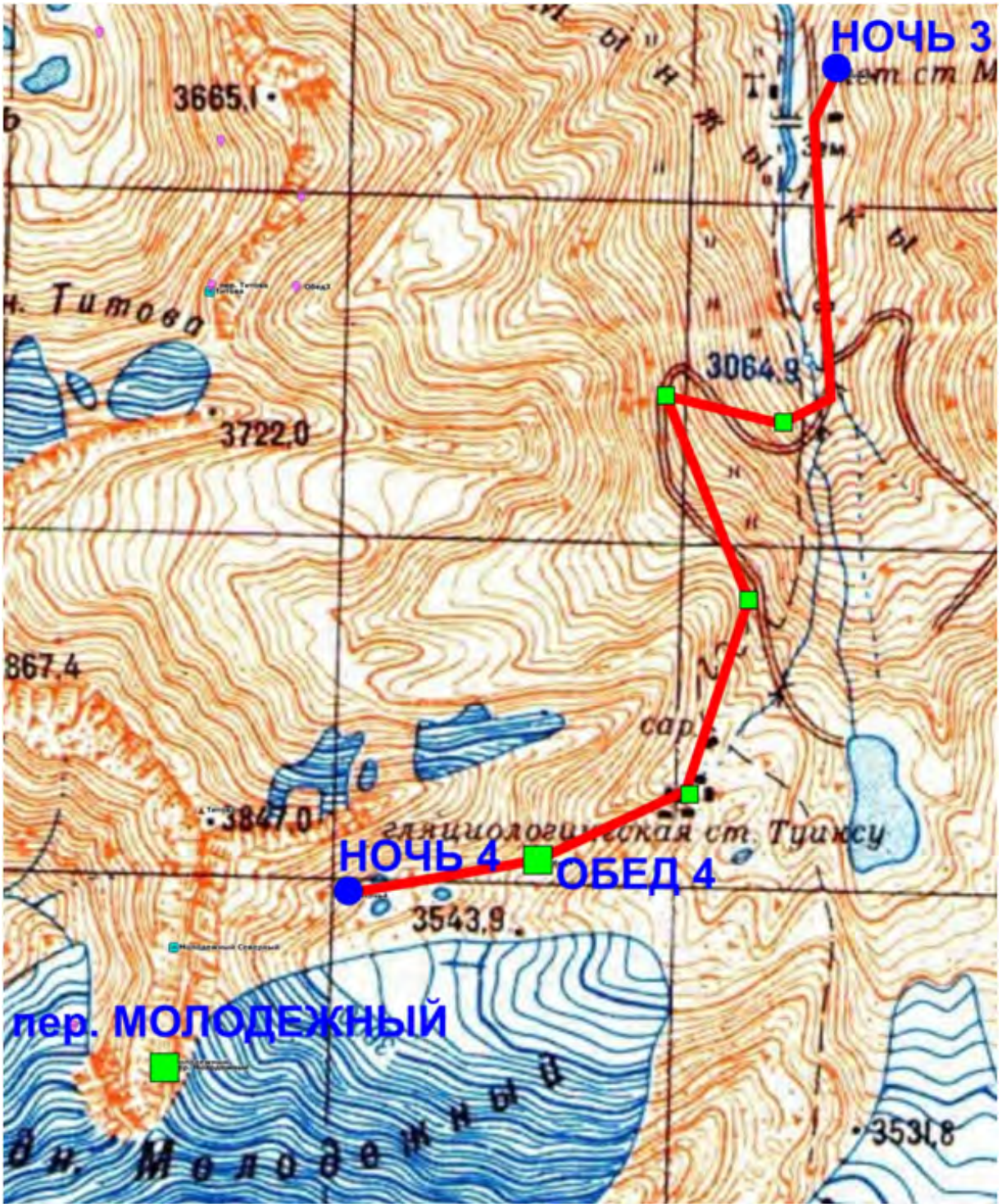


Рис. 5. День 4.

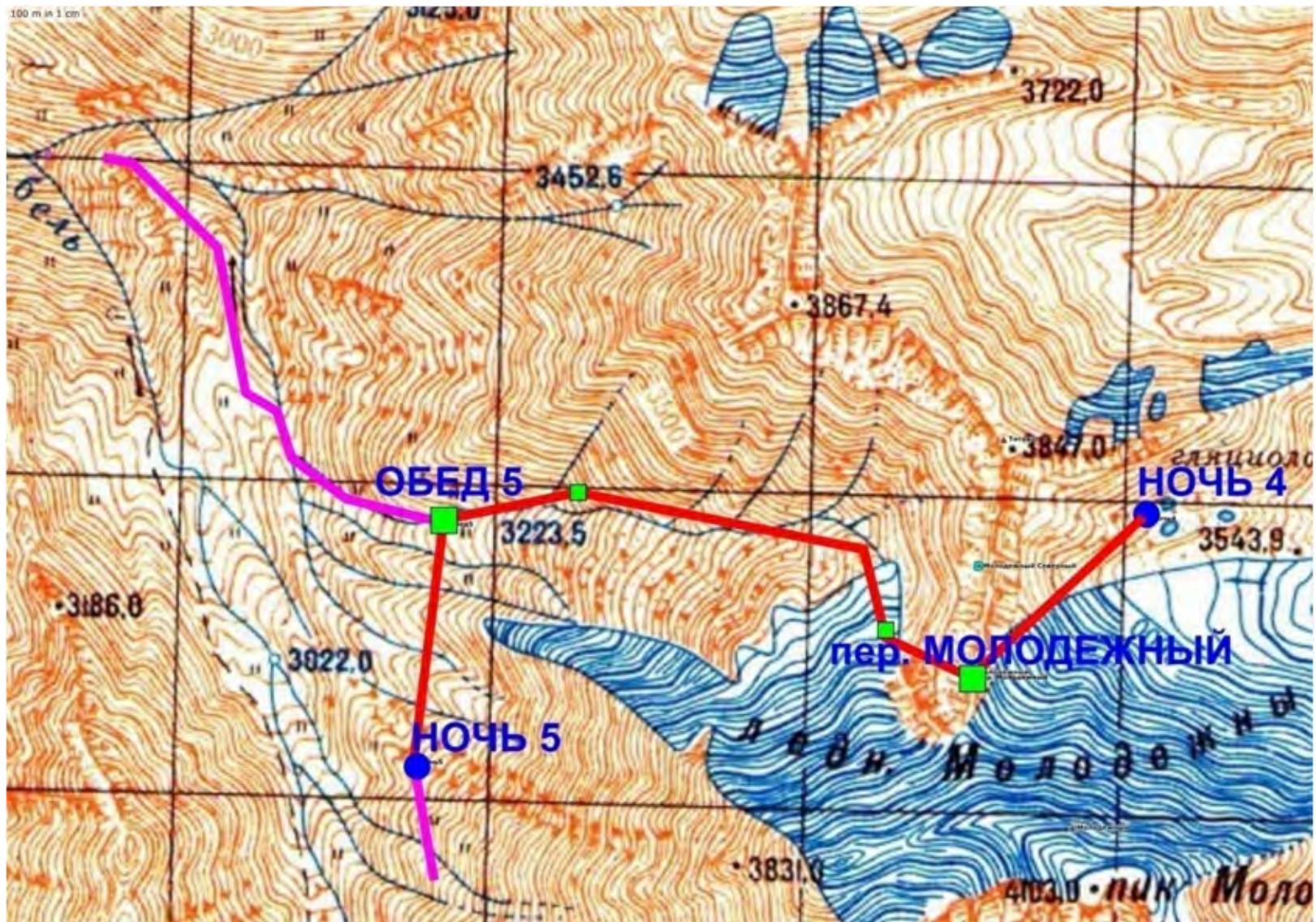


Рис. 6. День 5.

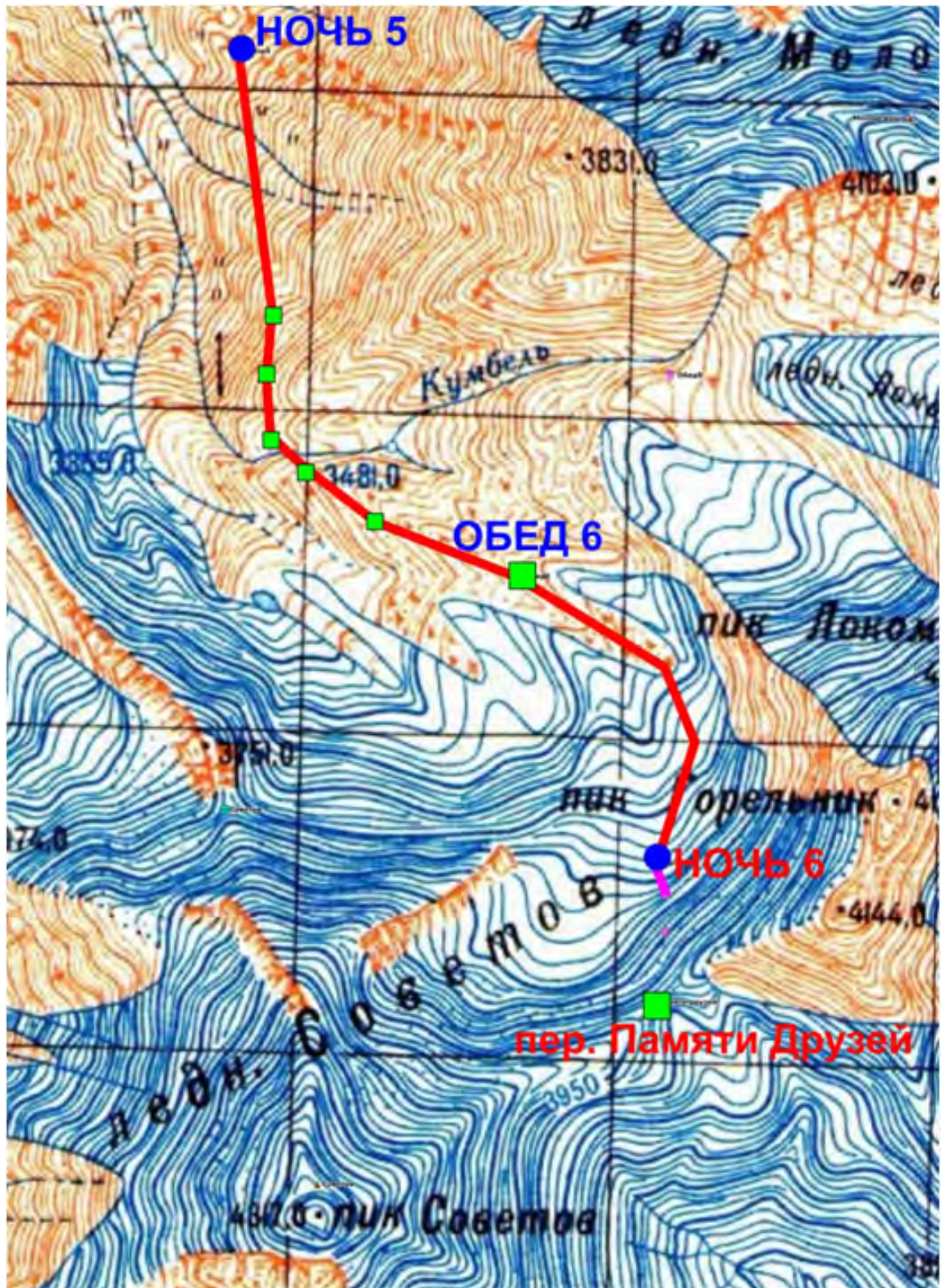


Рис. 7. День 6.

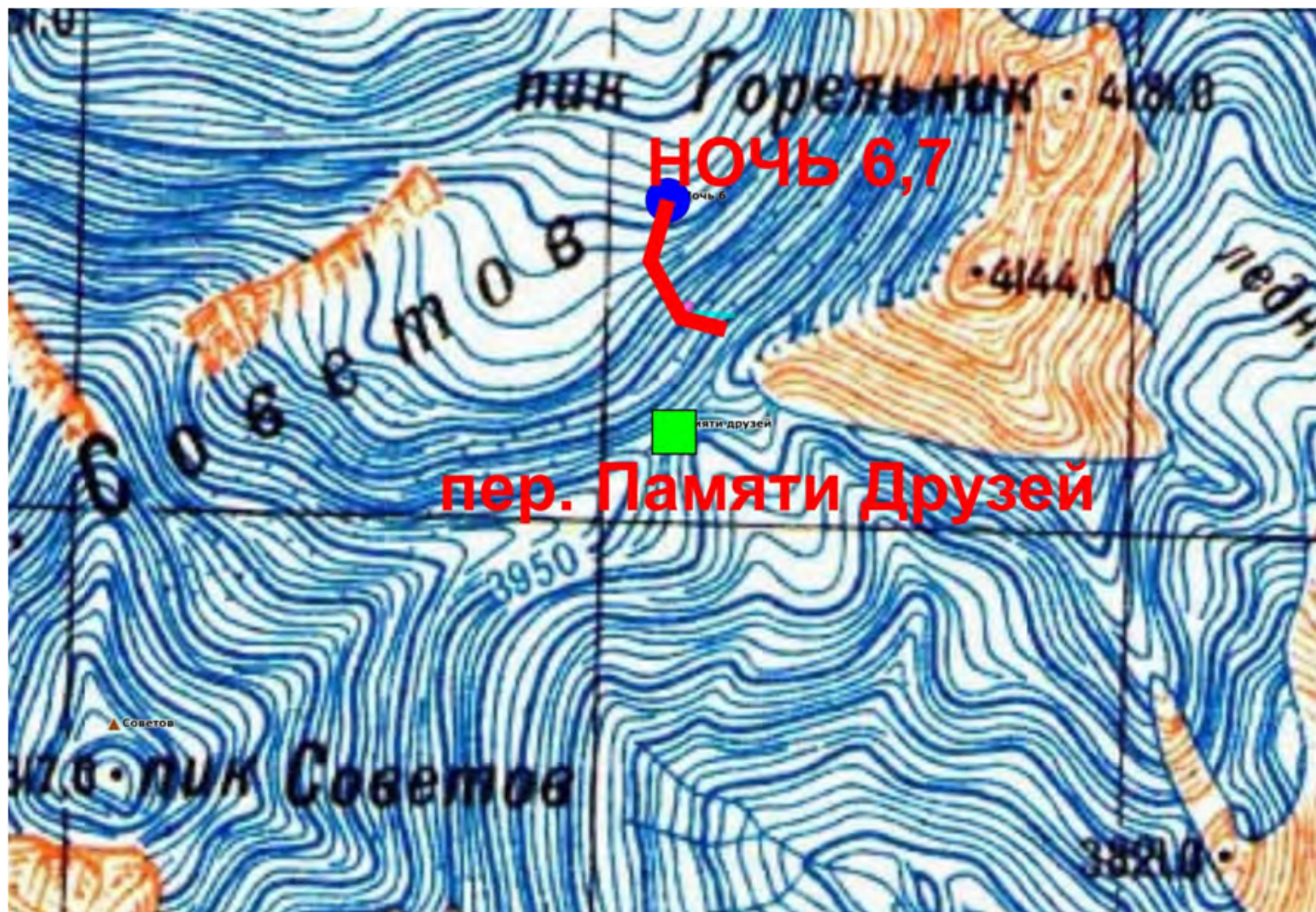


Рис. 8. День 7.

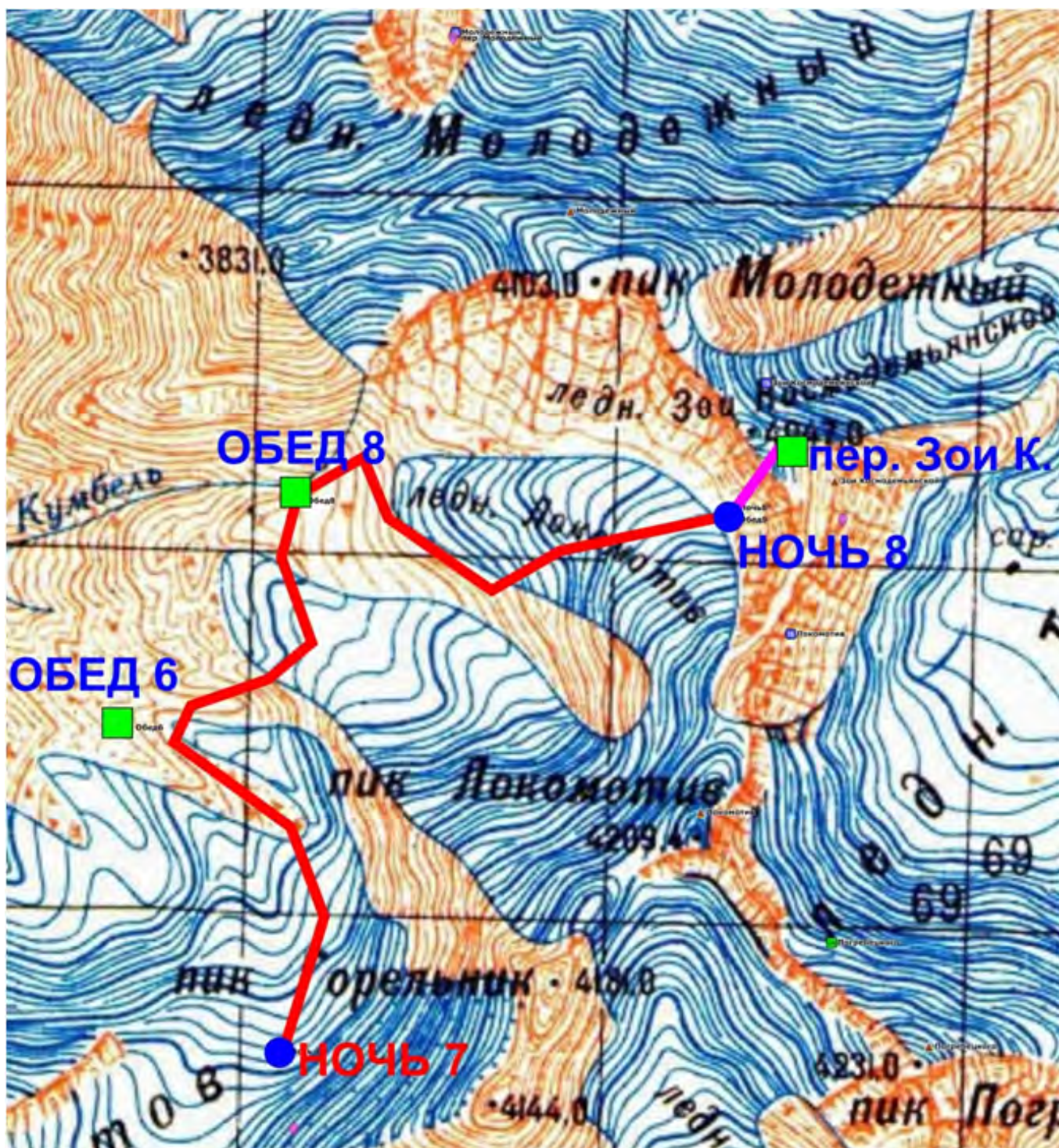


Рис. 9. День 8.

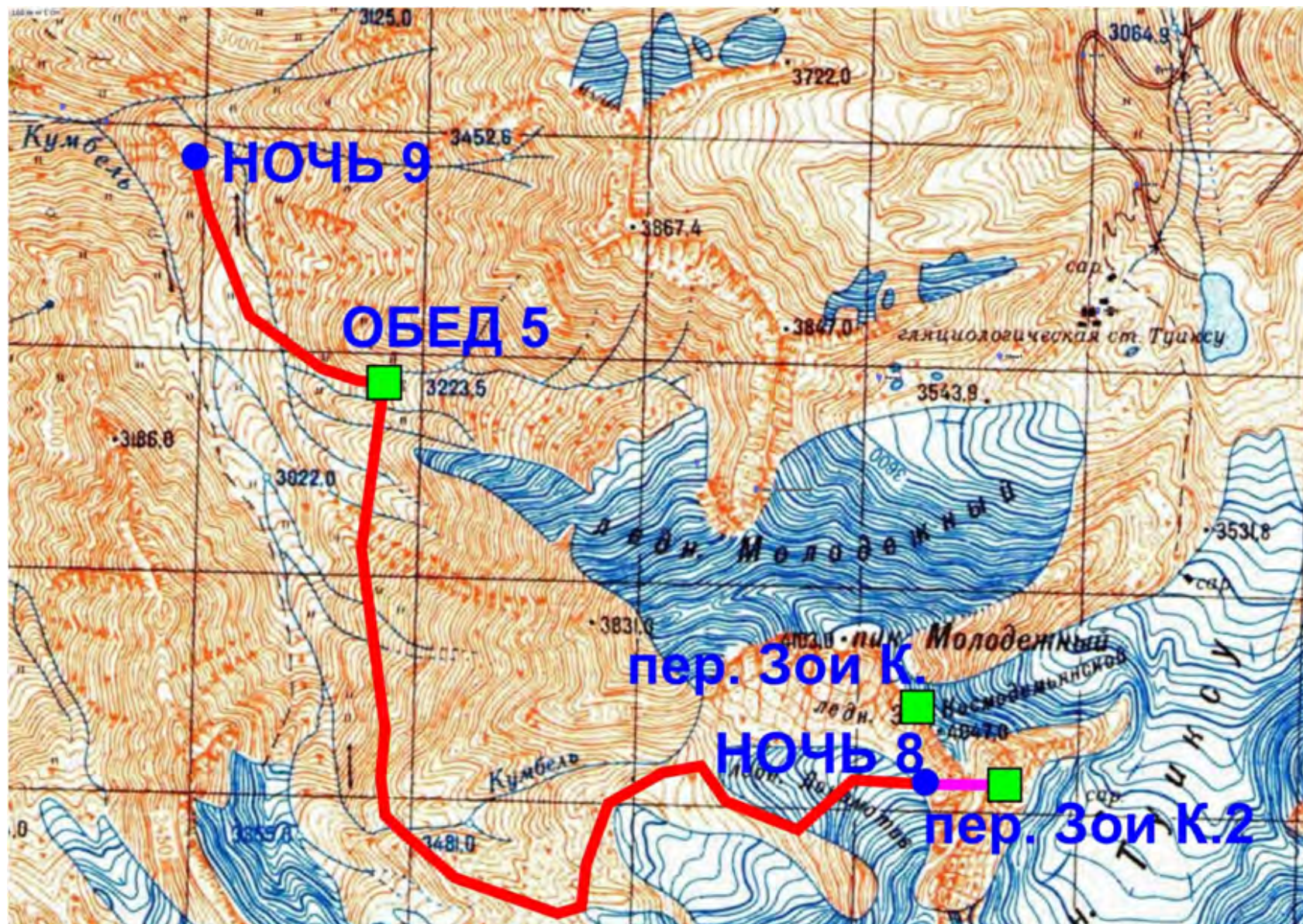


Рис. 10. День 9.



Рис. 11. День 10.

3. График движения заявленный и пройденный

3.1 Нитка заявленного маршрута

Стадион Медео – р. Горельник – пер. Титова (1А) - р. Малая Алмаатинка – пер. Молодежный (1Б) – связка (пер. Советов (1А) + вер. Советов + пер. Памяти Друзей (1Б)) – пер. Туристов (1А) – р. Туристов – р. Левый Талгар – пер. ТЭУ Северный (1Б) – р. Талгар – город Талгар

3.2 Запасные варианты маршрута и аварийные выходы

1. Вместо пер. Молодежный (1Б): пер. Пионер (1Б) или пер. Маншук Маметовой.
2. Вместо пер. Советов(1А): пер. Зои Космодемьянской (1Б).
3. Аварийные выходы по долинам рек Кумбель, Малая Алмаатинка, Левый Талгар.

3.3 График движения

№	Дата	Участок пути		Протя- женность *	Набор высоты	ЧХВ	Метео- условия
		Запланированный	Пройденный				
1	01.01.18	р. М. Алмаатинка - р. Горельник	р. М. Алмаатинка - р. Горельник	3,1 км	+580 м	1,5 ч 2 ч	ясно
2	02.01.18	по долине р. Горельник до пер. Титова (1А)	по долине р. Горельник до пер. Титова (1А)	3,5 км	+820 м	3 ч 2,5 ч	ясно
3	03.01.18	р. Горельник - пер. Титова (1А) - р. Малая Алмаатинка	р. Горельник - пер. Титова (1А) - р. Малая Алмаатинка	4 км	+300 м -600 м	2,5ч 2 ч	ясно

4	04.01.18	р. Малая Алмаатинка - пер. Молодежный (1Б) - р. Кумбель	подход под пер. Молодежный (1Б)	3,6 км	+560 м	2,5 ч 0,5 ч	Ясно
5	05.01.18	р. Кумбель - пер. Советов (1А) - вер. Советов - пер. Памяти Друзей (1Б)	пер. Молодежный (1Б) - р. Кумбель	3,3 км	+230 м -680 м	3 ч 0,5 ч	Ясно
6	06.01.18	пер. Памяти Друзей (1Б) - пер. Туристов (1А) - р. Туристов	р. Кумбель - лед. Советов	3,1 км	+540 м	2,5 ч 1,5 ч	Ясно
7	07.01.18	р. Туристов - р. Левый Талгар - под пер. ТЭУ северный (1Б)	лед. Советов - попытка пройти пер. Памяти Друзей (1Б) - лед. Советов	0,5 км	+200 м -200 м	8 ч	Перем. облачно сть, снег, ветер
8	08.01.18	пер. ТЭУ сев. (1Б) - ледн. ТЭУ сев.	лед. Советов - лед. Локомотив - пер. Зои К. рад	2,7 км	-55 м +200	2,5 ч 1 ч	Перем. облачно сть
9	09.01.18	ледн. ТЭУ сев. - р. Талгар	пер. Зои Космодемьянс кой (1Б) рад. - спуск по р. Кумбель	6,2 км	+200 м -1200 м	2 ч 3 ч	Ясно
10	10.01.18	выход по р. Талгар	выход по р. Кумбель	3,5 км	+ 100 м -760 м	3 ч 3 ч	Ясно
Итого				34 км	+ 3764 м - 3492 м	47 ч	

*Пройденное расстояние указано с учетом коэффициента 1,2.

3.4 Высотный график

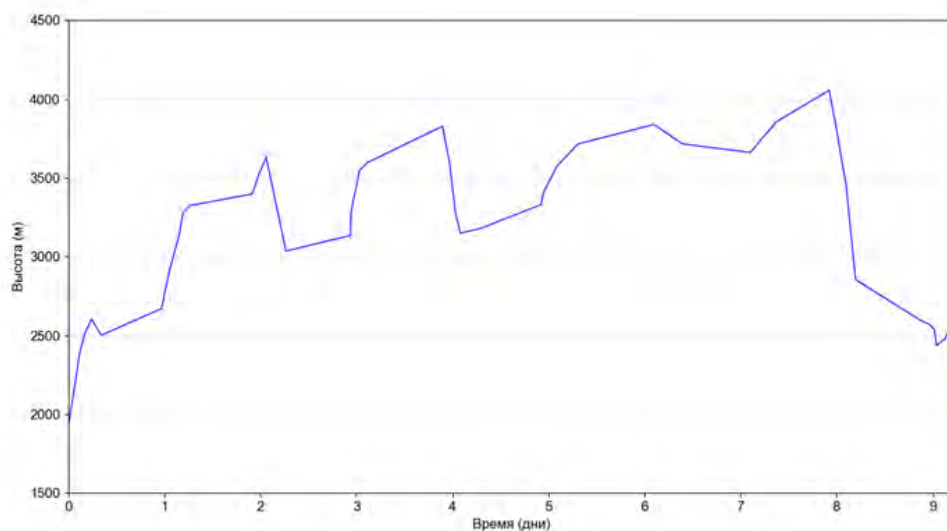


Рис. 12. Высотный график.

3.5 Изменения маршрута и их причины

Заявленный маршрут пройден по сокращенному варианту. Отказ от прохождения перевала Советов связан со сложившейся лавинной опасностью.

4. Техническое описание прохождения определяющих препятствий

4.1 Пер. Титова (1А), 3630 м.

Местонахождение: в верховьях реки Горельник, соединяет долины рек Горельник и Малая Алмаатинка.

Координаты 43.07974873 77.05726421

Категория сложности: 1А.

Высота: 3630 м

Характер: снежно-осыпной с обеих сторон

Определяющая сторона: обе

Направление прохождения: с запада на восток

Время подъема: 2 часа.

Время спуска: 1 часа.

Навешено перильных веревок: ноль



Фото 1. Вид на перевал из долины реки Горельник. Линия движения группы на перевал Титова (1А).

4.2 Пер. Молодежный (1Б), 3827 м.

Местонахождение: соединяет долины рек Малая Алмаатинка и Кумбель.

Координаты 43.05912644 77.05558733

Категория сложности: 1Б.

Высота: 3827 м

Характер: снежно-осыпной

Определяющая сторона: обе

Направление прохождения: с востока на запад

Время подъема: 1.5 час.

Время спуска: 1.5 часа

Навешено перильных веревок: ноль



Фото 2. Вид на перевал из долины реки Малая Алмаатинка.
Линия движения группы на перевал Молодежный (1Б).



Фото 3. Вид с пер. Молодежный (1Б) на спуск в сторону долины реки Кумбель



Фото 4. Группа спускается с перевала Молодежный (1Б)

4.3 Перевал Памяти друзей (1Б).

Координаты 43.03026 77.04971

Категория сложности: 1Б.

Высота: 4000 м.

Характер: Скально-осыпной, снежный, ледово-снежный

Время подъема: 5

Время спуска: 3.

Фактическое время проведенное на перевале: 9 часов (до возвращения последнего участника)

Навешено перильных веревок: 4 на подъем, 3 на спуск.

Решение о прекращении подъема на перевал и начале спуска вниз (о возвращении) было принято в 16:00, когда стало понятно, что пройти перевал в светлое время суток не представляется возможным.



Фото 5. Линии подъема и спуска на перевале Памяти Друзей (1Б).



Фото 6. Группа подымается на перевал Пяти Друзей (1Б).

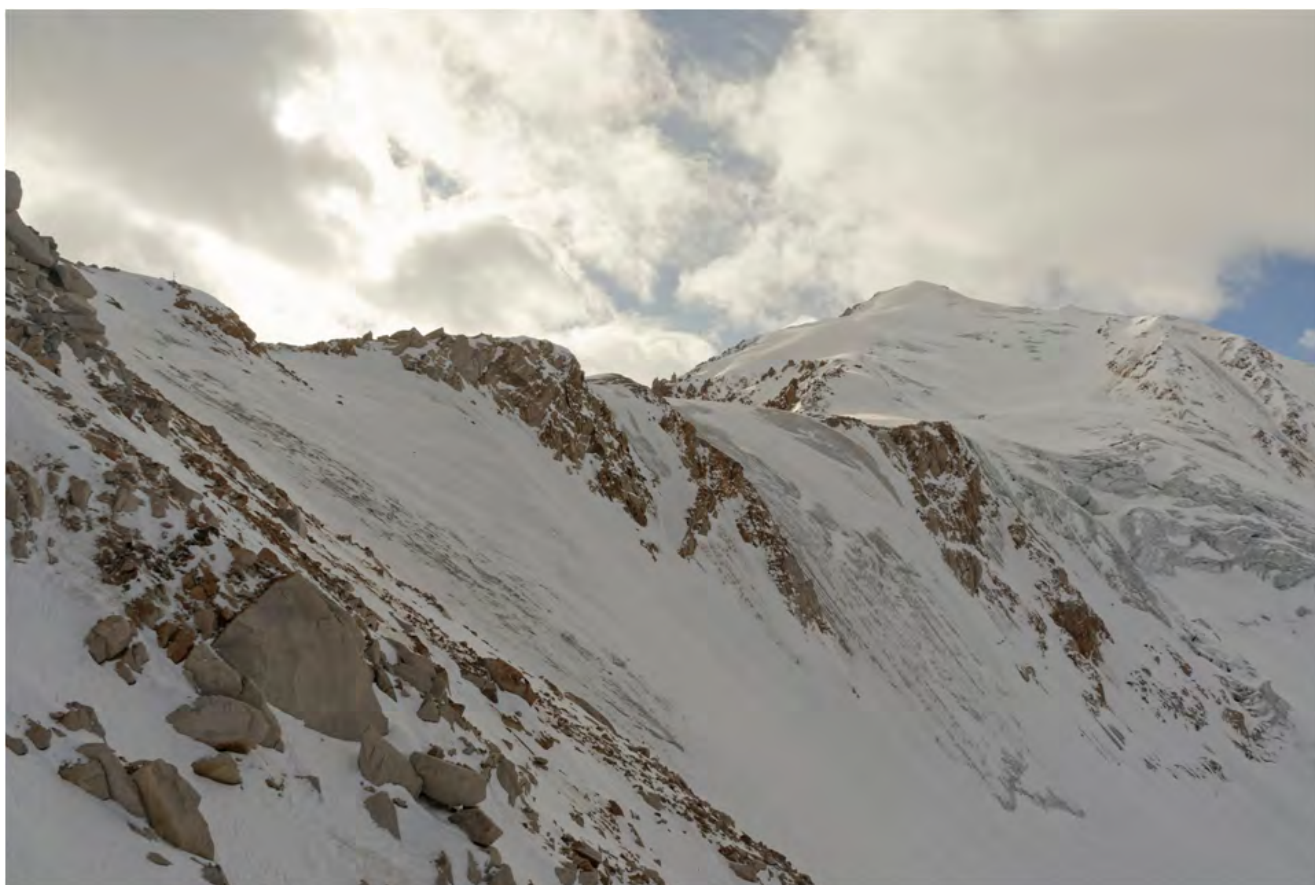


Фото 7. Вид на седловину перевала Памяти Друзей и пик Советов со склона.

4.4 Зои. Космодельянской (1Б), 4106 м.

Координаты: 43.05076 77.06624

Категория сложности: 1Б.

Высота: 4000 м

Характер: снежно-осыпной

Определяющая сторона: обе

Направление прохождения: с запада на восток

Время подъема: 1,5 минут

Время спуска: 1 часа .

Навешено перильных веревок: ноль.

У перевала описано прохождение через несколько седловин. Группа поднималась на две в попытках выбрать безопасную линию спуска. Но ни одна из них не была признана таковой, и от прохождения перевала пришлось отказаться.



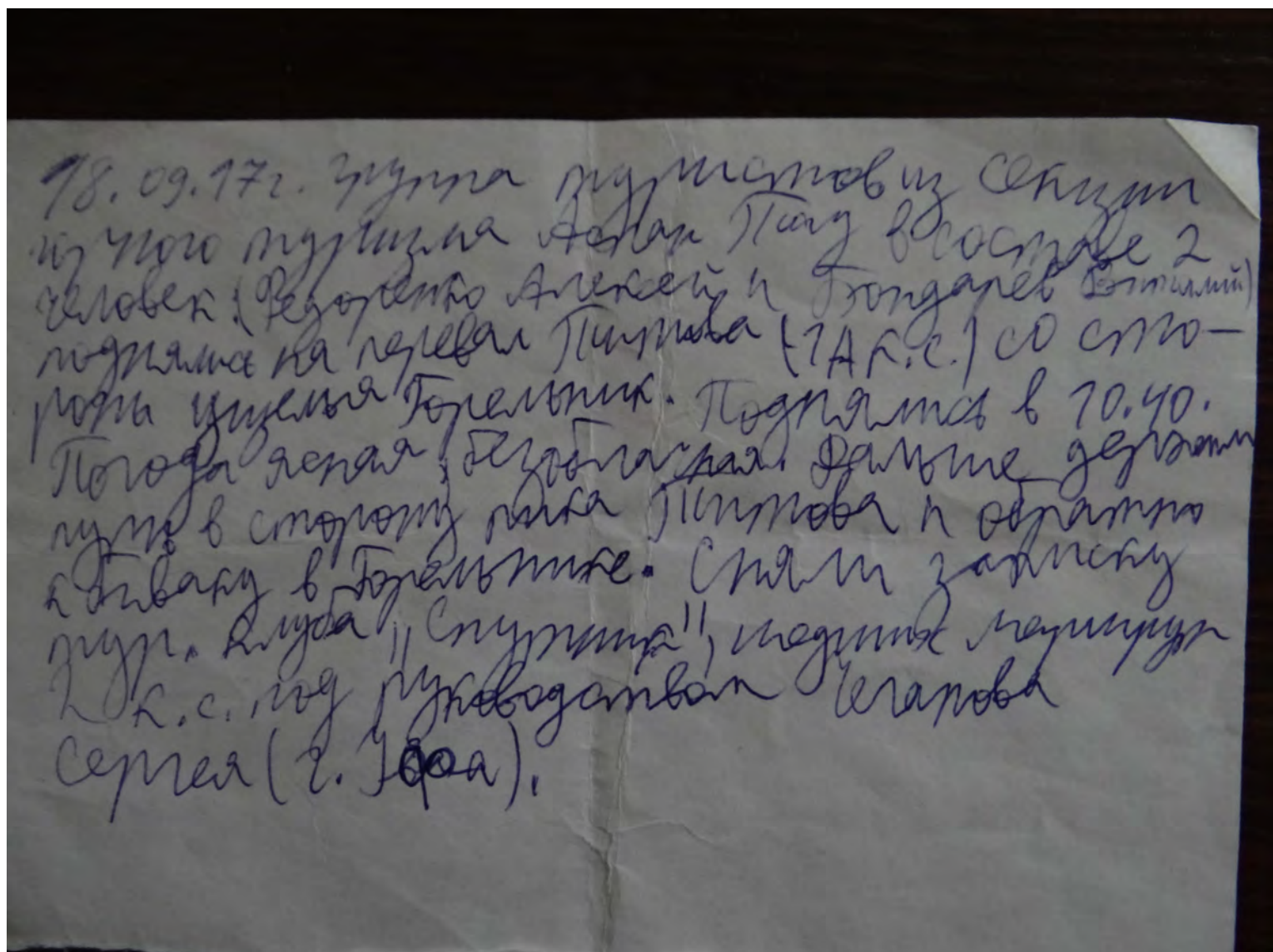
Фото 8. Перевал Зои Космодемьянской (1Б).



Фото 9. Перевал Зои Космодемьянской (1Б). С седловины вид на спуск.

5. Приложения.

5.1 Дополнительные фотографии, подтверждающие прохождение маршрута группой



Приложение 1. Записка с пер. Титова.

Группа туристов т/к «ГАСТЕЛЛО»
Россия, г. Уфа, в количестве 7 человек, совершая
горный поход 2 категории сложности вышла
к туру перевала Молодежный (15)

со стороны ледника Молодежный
в Н.45

Метеоусловия Харко, солнечно

Состояние группы утомительное
хлебными перевальными широкими

Группа продолжает движение в сторону
лика Молодежный

Движение по маршруту от тура начато в
19 августа 2017г

Снята записка туристов г. Екатеринбург
от 17 августа 17г. 5 чел, 2кс
под руководством Чаплицкого Н.А.

Руководитель группы:

Чеганов Сергей Александрович

sergey@silvertop.ru, +7-987-250-49-65

Состав группы:

Давлетов С., Семакин А., Мухаметгарипова С.,

Закиров Д., Чеганова Е., Старостин Р.

Маршрутная книжка № _____

СЧАСТЛИВОГО ПУТИ!

Приложение 2. Записка с пер. Молодежный.



Приложение 3. Группа на пер. Титова.



Приложение 4. Группа на перевале Молодежный

5.2 Материальное обеспечение группы

Общественное, личное снаряжение, ремнабор и аптечка комплектовались согласно обычным требованиям для маршрута данной категории и сезона, а также исходя из опыта предыдущих походов. Раскладка составляла 600 г продуктов + 50 гр газа на чел/день.

Групповое снаряжение		Специальное личное снаряжение	
Основные веревки 10 мм, 45 м	2 шт	Страховочная система + усы самостраховки	1 шт
Веревка расходная 10 мм, 6 м	1 шт	Снегоступы	1 пара
Репшнур 6 мм, 60 м.	1 шт	Жумар, спусковое устройство, схват	1 шт
Карабины	6 шт	Карабины	4 шт
Ледобуры	6 шт	Ледоруб (айсбайль)	1 шт
Скальные крючья	7 шт	Каска	1 шт
		Кошки	1 пара