

## ЭКСПРЕС-ОТЧЕТ

о прохождении горного туристского спортивного маршрута  
2 категории сложности по Алтаю (Южно-Чуйскому и Северо-Чуйскому хребтам)  
совершенном группой СГТ НГУ г.Новосибирск  
в период с 30 апреля по 11 мая 2014 года.

Маршрутная книжка № 08-02-14.

Руководитель группы Мамонтов Павел Геннадьевич

630055 г.Новосибирск, ул.Иванова, 3-49.

+7 913 937 1252, mamontov\_p@ngs.ru

Маршрутно-квалификационная комиссия \_\_\_\_\_ рассмотрела отчет и считает,  
что

поход может быть зачтен всем участникам и руководителю \_\_\_\_\_ категорией  
сложности.

Отчет использовать в библиотеке \_\_\_\_\_

Судья маршрутной квалификации \_\_\_\_\_

(подпись)

(Фамилия, И.О.)

Штамп МКК

г.Новосибирск 2014 г.

## **Оглавление**

1. Паспорт СП
  - 1.1. Проводящая организация (наименование, адрес, телефон, факс, e-mail, www).
  - 1.2. Страна, республика, край, область, район, подрайон, массив (место проведения)
  - 1.3. Общие справочные сведения о маршруте.
  - 1.4. Подробная нитка маршрута.
  - 1.5. Определяющие препятствия маршрута.
  - 1.6. Ф.И.О., адрес, телефон, факс, e-mail руководителя и участников.
  - 1.7. МКК, рассмотревшая маршрут. Страхование участников.
2. Техническое описание маршрута.
  - 2.1. Нитка маршрута.
  - 2.2. GPS координаты узловых точек
  - 2.3. График движения. Высотный график
  - 2.4. Итоги, выводы, рекомендации по прохождению маршрута.

## **I. Паспорт СП.**

**1.1. Проводящая организация:** Секция Горного Туризма Новосибирского Государственного Университета, г. Новосибирск.

**Юридический адрес:** 630090, Новосибирская область, г. Новосибирск, ул. Пирогова, д. 2. Тел. (383) 363-43-33

**1.2. Место проведения:** Республика Алтай, Южно-Чуйский и Северо-Чуйский Хребты

### **1.3. Общие справочные сведения о маршруте**

Вид туризма	Категория сложности похода	Протяженность активной части похода, км	Продолжительность		Сроки проведения
			общая	ходовых дней	
<b>Горный</b>	<b>II</b>	<b>108</b>	<b>10</b>	<b>9</b>	<b>30апреля – 11 мая 2014</b>

**1.4. Подробная нитка маршрута:** пос. с.Бельтир — оз.Аккуль — р. Аккол - р. Тура-Оюк - пер. Ленинградский 1Б — р.Талдура - пер. Талдуринский 1Б\* — р. Оитуйры — пер. Стройгаз 1Б\* - р. Атбажи - р.Йолдоайры - р. Паспалагачиоюк - пер. Эренбурга 1А — р.Джело — траверс пер. Купол 1Б, пер. Тураоюк 1А - р. Тюте — с.Курай.

### **1.5. Определяющие препятствия маршрута**

Вид препятствия	Категория трудности	Длина препятствия (для протяженных)	Характеристика препятствия (характер, высота, новизна, наименование и т.п.)	Путь прохождения (для локальных препятствий)
<b>перевал</b>	<b>1Б</b>		<b>Ленинградский</b>	<b>Снежно-осыпной</b>
<b>перевал</b>	<b>1Б*</b>		<b>Талдуринский</b>	<b>Снежно-осыпной</b>
<b>Перевал</b>	<b>1Б*</b>		<b>Стройгаз</b>	<b>Снежно-осыпной</b>
<b>Перевал</b>	<b>1А</b>		<b>Эренбурга</b>	<b>Снежно-осыпной</b>
<b>Перевал</b>	<b>1Б</b>		<b>Купол</b>	<b>Снежно-осыпной</b>
<b>Вершина</b>	<b>1Б</b>		<b>Купол Трех Озер</b>	<b>Снежно-осыпной</b>

### **1.6. Ф.И.О., адрес, телефон, факс, e-mail руководителя и участников**

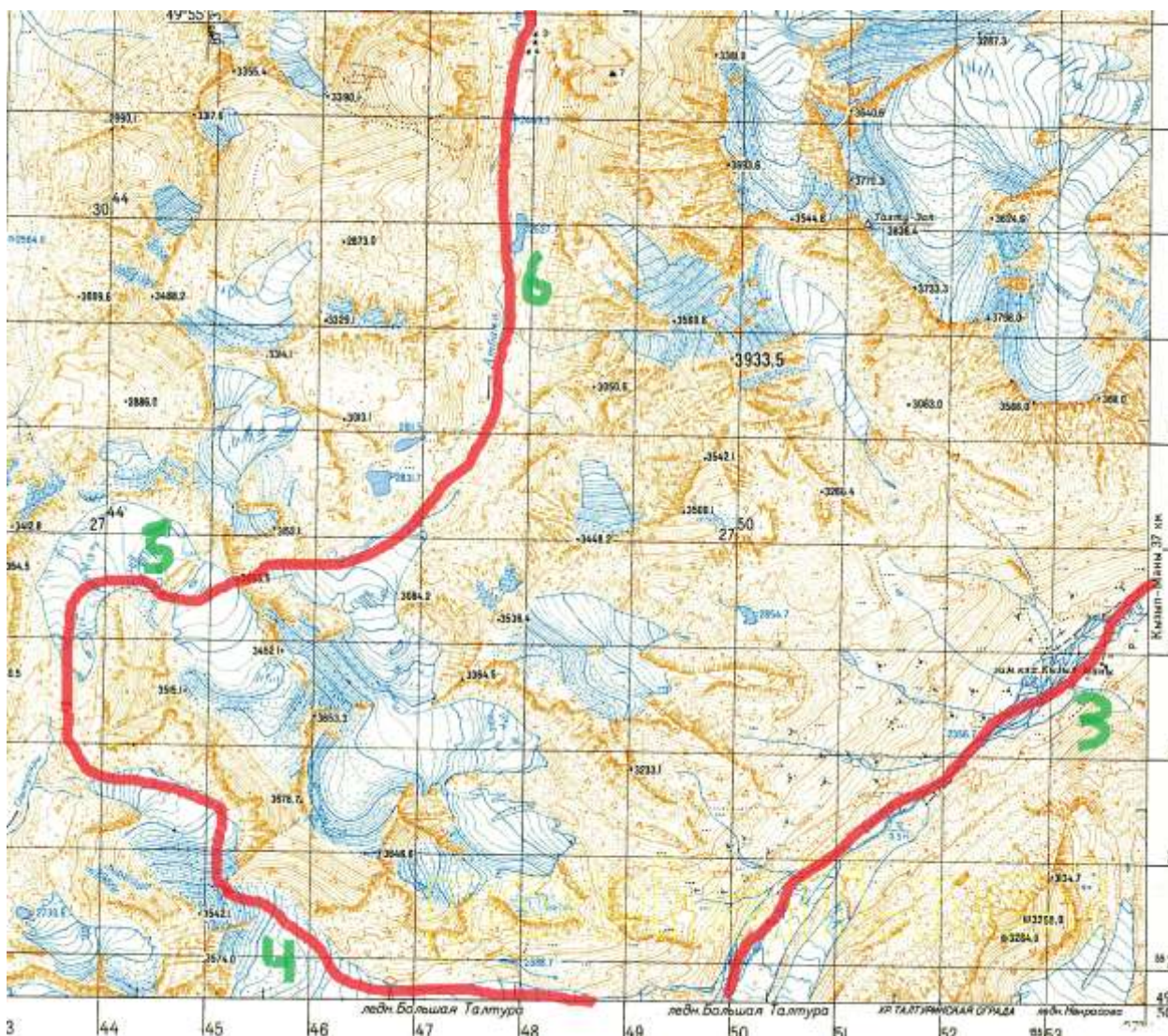
№	Фамилия Имя Отчество	г.р.	Место работы должность	Домашний адрес телефон	Туристский опыт	Обязанности в группе
1	Мамонтов Павел Геннадьевич	1980	ООО Дата Ист, программист	г. Новосибирск, Иванова 3-49, 89139371252	I-ГР, Джунгария, VI-ГУ, Терскей	руководитель
2	Бобыкин Михаил Владимирович	1979	ФГУП "НИИГИМС", программист	г. Новосибирск, Плахотного 13-19, 89139219485	III-ГУ, Алтай, ЮЧХ	завхоз
3	Колесникова Кристина Вадимовна	1992	ЗАО "Картстандарт", инженер-программист	г. Новосибирск, Сиреневая 33-26, 89628425853	II-ГУ, Алтай, ЮЧХ	медик
4	Парамонов Игорь Владимирович	1983	ЗАО НППГА "ЛУЧ", программист	г. Новосибирск, Каунасская 5/1 - 33, 89232432053	I-ГУ, Тунки	реммастер

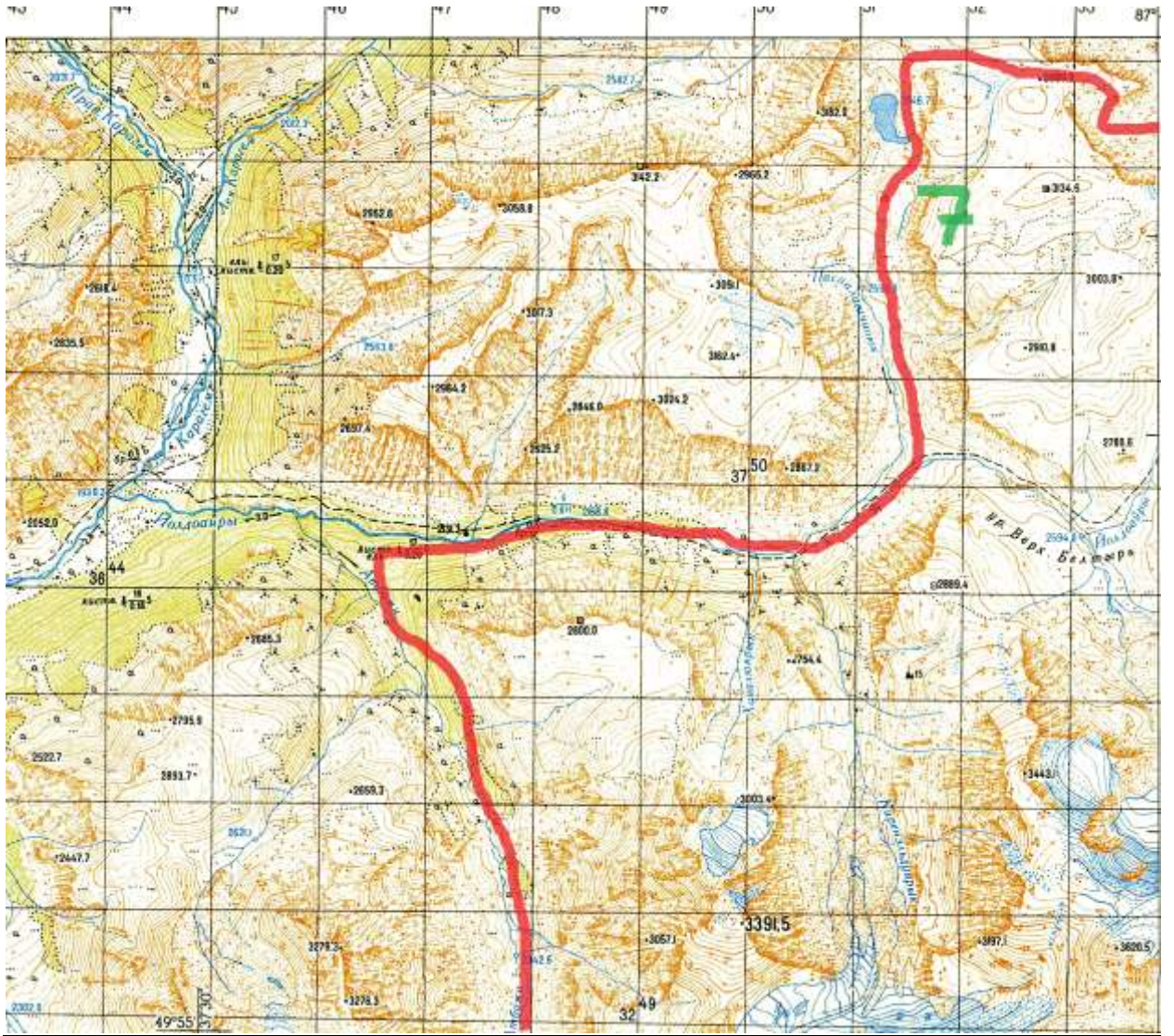
1.7. Поход рассмотрен МКК турклуба "СПЛАВ", маршрутная книжка № 08-02-14.

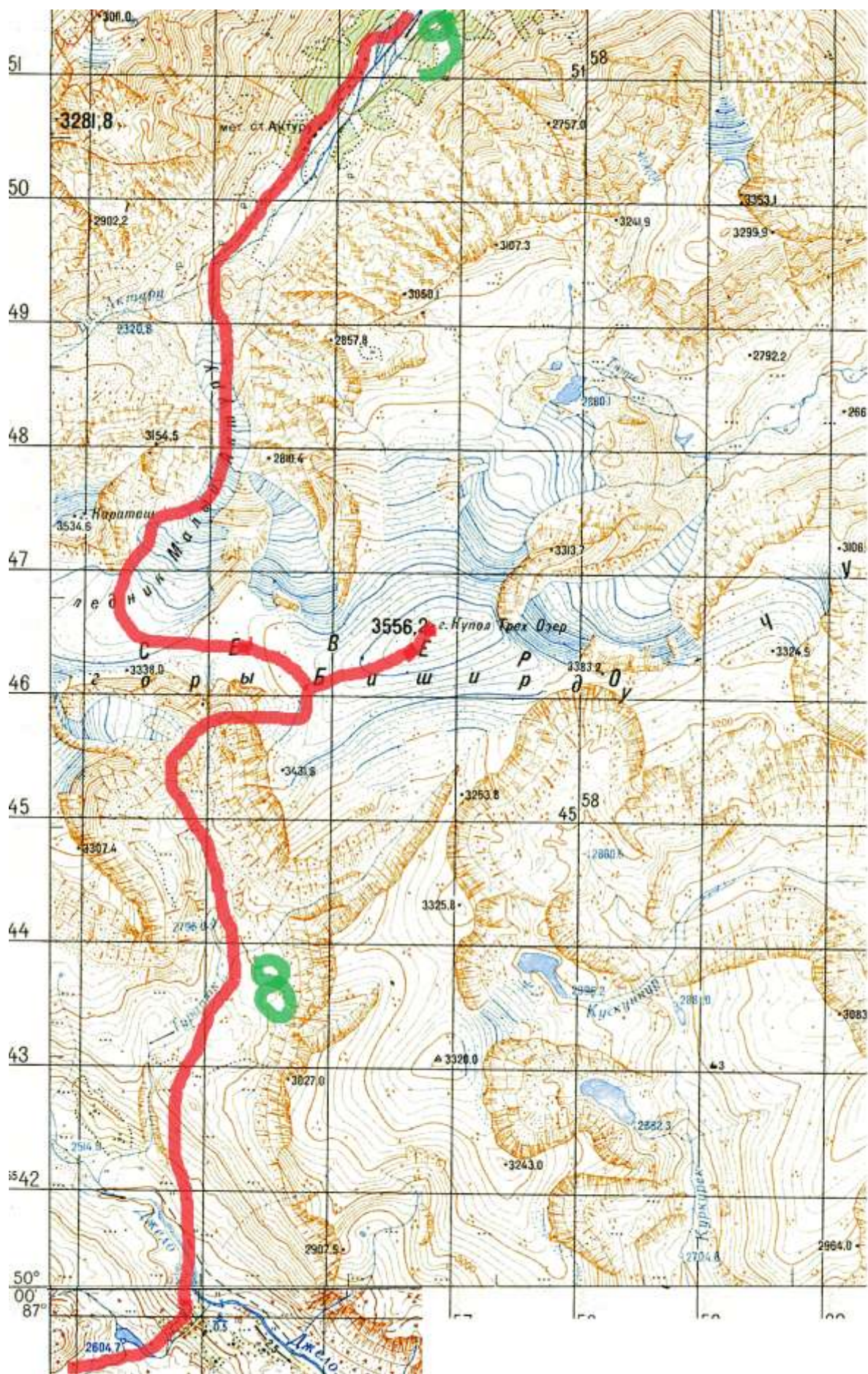
## 2. Техническое описание маршрута.

### 2.1. Нитка маршрута.

Зеленым показаны номера и примерные места ночевок.







### 2.3. График движения. Высотный график.

День пути	Дата	Участок пути	Прот. км.	Чистое ходовое время	Перепад высот	Метео условия
	30.04	Новосибирск - Курай Курай - оз. Аккель	830 90			Ясно
1 вечер	1.05	оз. Аккуль - слияние с р. Верхн. Тураюк	4.5	1ч 30мин	+50м	Ясно
2	2.05	слияние с р. Верхн. Тураюк - подход под пер. Ленинградский 1Б	6	4ч	+400м	Ясно
3	3.05	Пер. Ленинградский 1Б - р. Талдура	10	5ч	+500м -950м	Ясно
4	4.05	Р. Талдура - подход под пер. Талдуринский 1Б*	10	6ч	+750м	Ясно
5	5.05	Пер. Талдуринский 1Б* - ледник Оштуайры	6	8ч	+250 -550 +300	Облачно, вечером снег
6	6.05	Ледник Оштуайры - пер. Стройгаз - р. Атбажи	7	7ч	+150 -600	Ясно
7	7.05	Р. Атбажи - р. Паспалагачиюк - оз. 2846.7	16	7ч	-400 +450	Ясно, вечером снег
8	8.05	оз. 2846.7- пер. Эренбурга 1А - р. Тураюк	9	6ч	+400 -550 +300	Ясно
9	9.05	Р. Тураюк - пер. Купол 1Б - рад. выход на вершину Купол Трех Озер, спуск в альплагерь Актру по леднику Малый Актру	13.5	7ч	+700 -1400	Ясно
10	10.05	Альплагерь Актру - перевалка	8.5	3ч	-250	Облачно, временами снег
<b>9 дней</b>			<b>90,5*1,2 = 108,6</b>	<b>54ч 30мин</b>	<b>+4250 -4700</b>	

### 2.3. Итоги, выводы, рекомендации по прохождению маршрута.

Основные цели достигнуты. Группа прошла интересный в спортивном и учебном плане маршрут в доступном для нас районе. Новички получили опыт хождения в связках и взаимодействия группы при работе на перилах.

Одной из идей маршрута было попытаться пройти перевалы **Талдуринский 1Б\*** и **Стройгаз 1Б\*** весной.

Спуск с пер. Талдуринский потребовал провешивания 150м перил (4 веревки). Склон представлял из себя лед покрытый 15-30 см слоем снега.

Перевал Стройгаз оказался лавиноопасным - крутой (30-40 градусов) осыпной склон был покрыт толстым слоем снега (по пояс). Спускались по одному, с большой дистанцией, по линии падения воды. Наблюдали за склоном и использовали биперы.

Двое из четырех участников не были до этого на Куполе и имели возможность полюбоваться видами с вершины в ясную погоду.

#### **Изменения маршрута:**

От траверса Купола пришлось отказаться потому что не удалось договориться с водителем откуда именно нас забирать с лабиринта дорог ведущих в Курай/Бельтир из ущелья р. Тюте. Кроме того, один из участников натер ногу и не мог быстро идти. Было решено выехать с перевалки - туда водитель точно бы дорогу нашел.

Спускались по лед. Малый Актру (2А) в связках - по информации от Николая Симонова спуск по 1Б лавиноопасен весной.  
Сквозное прохождение пер. Купол 1Б было одним из запасных вариантов.

## **ФОТО подтверждающие прохождение маршрута**

**Первый день.**



Выгрузили недалеко от оз. Аккуль





Идем к слиянию р. Аккол и р. Верхний Тураюк



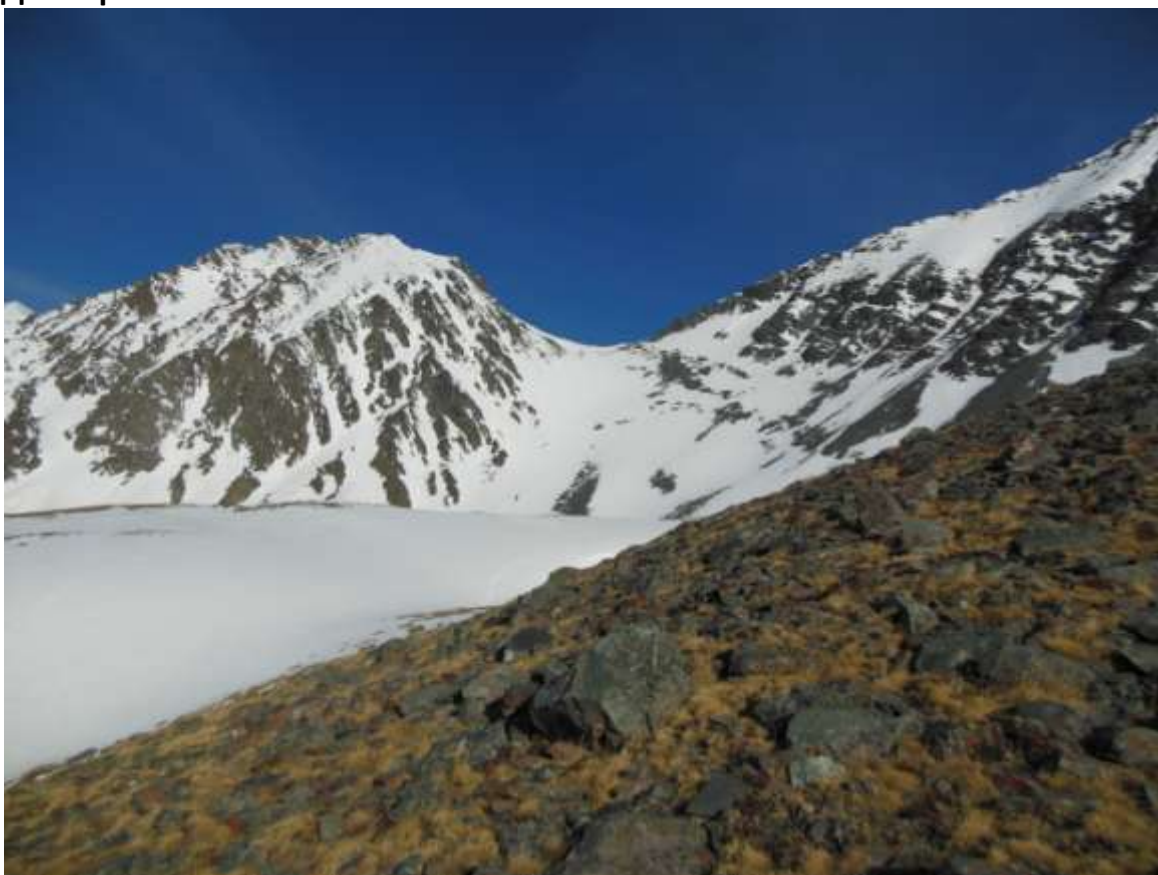
Стоянка недалеко от слияния.

## День второй



Вид на озеро Аккуль с подъема под перевал Ленинградский 1Б

## День третий



Пер. Ленинградский 1Б.



На седловине пер. Ленинградский.



Вид с седловины пер. Ленинградский в сторону спуска к р. Талдура.



Спуск с пер. Ленинградский.



р. Талдура.



Стоянка в лесу у р. Талдура.

## День четвертый



Подъем по р. Талдура в сторону лед. Б. Талдура.



На леднике Б. Талдура на фоне п. Иикту.



Пер. Талдуринский 1Б\* с ледника Б. Талдура



Ледник Б. Талдура, вид в сторону долины р. Талдура.

## День пятый



Подъем на пер. Талдуринский 1Б\*



Вид с пер. Талдуринский в сторону лед. Б. Талдура.





Группа на пер. Талдуринский.



Спуск с пер. Талдуринский.



Спуск с пер. Талдуринский.



Ночевка перед второй ступенью ледопада на лед. Оштуайры. Путь подъема - по снежнику справа от ледопада.

## День шестой



Подъем по снежнику в обход ледопада на лед. Оштуайры.



Пер. Стройгаз 1Б\*



Группа на пер. Стройгаз.



На спуске с пер. Стройгаз. Сошла небольшая лавина.



Пер. Стройгаз со стороны р. Атбажи.



Долина р. Атбажи.

## День седьмой



Обед у р. Йолдоайры.



Налево - р. Паспалагачиюк, нам туда.



Подъем по долине р. Паспалагачиюк к пер. Эренбурга 1А



Место ночевки на р. Паспалагачиюк.

## День восьмой



Озеро 2846.7. Направо - пер. Эренбурга 1А.



Группа у тура на пер. Эренбурга 1А





Спуск с пер. Эренбурга.



Вид со спуска в долину р. Джело на слияние р. Джело и р. Тураюк.



Подъем по р. Тураюк. Завтра пойдем налево. Этот вариант подъема на пер. Купол 1Б менее лавиноопасен.



Во время подъема на пер. Купол. нам сейчас направо.



На вершине Купол Трех Озер.



Вид в долину Актру с хижины гляциологов у лед. Малый Актру.



Спуск с лед. Малый Актру.



На пути к альплагерю Актру.



В альплагере.

### День девятый



Привал по дороге на перевалку.

# Маршрутная книжка

## 2. СОСТАВ ГРУППЫ

№ п. п.	Фамилия, имя, отчество	Год рождения	Место работы (полное наименование, должность, телефон)	Домашний адрес, телефон
1	Лавренко Игорь Владимирович	1925	МОНИТОР АИФ	г. Москва, ул. ...
2	Кристин Александрович	1992	МОНИТОР АИФ	г. Москва, ул. ...
3	Войтович Александр Владимирович	1975	МОНИТОР АИФ	г. Москва, ул. ...
4	Сидоров Александр Владимирович	1980	МОНИТОР АИФ	г. Москва, ул. ...
5				
6				
7				
8				

При очном рассмотрении замена участников заверяется штампом МКК, а при заочном - прикладывается письмо от МКК, направившей маршрутные документы на рассмотрение.

Соответствие сведений о туристском и перевальном опыте руководителя и участников похода согласно справкам о зачете походов проверил.

Член МКК [Подпись] (фамилия, и. о.)

Туристская подготовка: перечислить походы, совершенные по данному виду туризма (У - участником, Р - руководит.) с указанием районов и категории сложности	Обязанности в группе, распределение по средствам сплава и др. транспортным средствам (для автомобилей и мотоциклов указать номерной знак)	Рост и вес участника
УМК ИУ	Ремонтёр	170
УМК ИУ	Медик	165
УМК ИУ	Зад. кат.	175
УМК ИУ	Ремонтёр	170

\* Руководителем при рассмотрении прикладываются индивидуальные справки и сертификаты походов, указанных МКК. При заочном рассмотрении прилагается список этих маршрутов, пройденных участниками, которые составляются на основании справок и заверяются печатью МКК (или копии справок).

Для маршрутов с классификационными перевалами указать наименование и категорию перевала наиболее сложного перевала по высоте и его абсолютную высоту (при высоте перевала более 3000 м).

\*\* Правила проведения туристских сплавных походов, утверждённые постановлением комитета ЦСТ от 26 мая 1987 г. № 5-19

## 7. МАТЕРИАЛЬНОЕ ОБЕСПЕЧЕНИЕ ГРУППЫ

Необходимый набор продуктов питания имеется.  
Общественное и личное снаряжение в достаточном количестве имеется.

### Специальное снаряжение

Групповое		Личное	
наименование	количество	наименование	количество
Веревка 10мм	2шт (195,415)	Молоток	1 шт
Крюк 10мм	3шт	Косилка	1 шт
Акселератор	2 шт	Стрелковое оружие	1 шт
Устройство	1 шт	Зеркало	1 шт
Средство	1 шт	Средство	1 шт

Необходимый ремонтный набор имеется.  
Необходимый набор медицинской аптечки имеется.

Весовые характеристики груза, взятого на маршрут:

Наименование	На 1 человека	На группу в чел.
Продукты (всего) в день	15,2 кг	23,2 кг
Групповое снаряжение	6,3 кг	27,2 кг
Личное снаряжение	18,2 кг	7,2 кг
<b>Всего:</b>	<b>39,7 кг</b>	<b>127,6 кг</b>

Максимальная нагрузка на одного мужчину 32 кг  
женщину 20 кг

Сведения, изложенные в разделах 1-7, подтверждаю  
Руководитель похода [Подпись] (фамилия, и. о.)

Дата 20 апреля 2014г.

## 8. ХОДАТАЙСТВО МКК

Председатель МКК [Подпись]  
В связи с отсутствием полномочий у маршрутно-квалификационной комиссии [Подпись] прошим Вас

рассмотреть представленные заочные материалы и дать по ним свое заключение. Предварительное рассмотрение произведено нашей комиссией " " 20 г.

Председатель МКК [Подпись] (фамилия, и. о.)

Штамп МКК

**9. РЕЗУЛЬТАТЫ РАССМОТРЕНИЯ  
В МАРШРУТНО-КВАЛИФИКАЦИОННОЙ КОМИССИИ**

Маршрутно-квалификационная комиссия \_\_\_\_\_  
(наименование комиссии)

группы "Снег" в составе Юрков В.А.  
Селиванов Н.А., Чебышев А.П.  
(фамили, и. о.)

с участием \_\_\_\_\_  
(фамили, и. о.)

рассмотрев материалы заявленного похода группы под руководством  
т. Мамонтова П.Г.  
(фамили, и. о.)

считает, что (неужное зачеркнуть):

1. Маршрут соответствует (не соответствует) заявленной категории сложности.
2. Туристский опыт руководителя группы соответствует (не соответствует) технической сложности маршрута.
3. Туристский опыт участников группы соответствует (не соответствует) технической сложности маршрута.
4. Заявленные материалы отвечают (не отвечают) установленным требованиям.
5. Другие замечания: \_\_\_\_\_

Группе назначается (не назначается) контрольная проверка на местности \_\_\_\_\_

(Здесь, куда и по какому вопросу)

Группа в составе: руководитель \_\_\_\_\_  
(фамили, и. о.)

участники \_\_\_\_\_  
(фамили, и. о.)

прошла проверку " " 20 г. \_\_\_\_\_  
(дата проверки)

по следующим вопросам: \_\_\_\_\_

Результаты проверки: \_\_\_\_\_

Проверивший \_\_\_\_\_  
(подпись) (фамили, и. о.)

**11. ЗАКЛЮЧЕНИЕ МАРШРУТНО-КВАЛИФИКАЦИОННОЙ КОМИССИИ**

Группа под руководством т. Мамонтова П.Г.  
(фамили, и. о.)

имеет (не имеет) право совершить данный поход.

Особые указания: \_\_\_\_\_

Срок сдачи отчета о походе до "01" декабря 2014 г. в объеме \_\_\_\_\_

Группа обязана направить сообщение по форме 6-ТУР заказным письмом (и вложить) в КСС (КСО) по адресу: 649 000

г. Горно-Алтайск ул. Горного Топонома  
д. 48  
тел. 38822-26621  
г. Горно-Алтайск, мкр Спортивный 12  
Тел. 38822-2-29-14

**12. КОНТРОЛЬНЫЕ ПУНКТЫ И СРОКИ**

О прохождении маршрута группа должна сообщать телеграммой:

1. Юрков В.А. по адресу: 336 315-0  
(номер)

8-913-002-0486

2. \_\_\_\_\_ по адресу: \_\_\_\_\_  
(номер)

из Базы (Курчи) до " " 12 мая 2014 г.

из \_\_\_\_\_ до " " 20 г.

из \_\_\_\_\_ до " " 20 г.

из \_\_\_\_\_ до " " 20 г.

Председатель комиссии \_\_\_\_\_  
(подпись)

Члены комиссии: \_\_\_\_\_  
(подпись)

Селиванов Н.А.  
Чебышев А.П.

Штамп МКК

"26" апреля 2014 г.

**13. ОТМЕТКА КСС, ДОПОЛНИТЕЛЬНЫЕ УКАЗАНИЯ, ЗАМЕЧАНИЯ**

Штамп КСС (КСО)

**14. РЕШЕНИЕ МКК О ЗАЧЕТЕ ПОХОДА**

Поход оценен \_\_\_\_\_ категорией сложности.

Справки выданы в количестве \_\_\_\_\_ шт.

Председатель МКК \_\_\_\_\_  
(подпись) (фамили, и. о.)

Штамп МКК

" " 20 г.